

**RICHARD MILLE**

Partenaire Principal

**GAASTRA**

Partenaire Officiel

# ANNEXE A PARCOURS

*Les Voiles de St. Barth*

11-16 AVRIL 2016 - 7<sup>E</sup> EDITION



# ANNEXE A - PARCOURS

## NOTE IMPORTANTE

- La marque "Mancel" est composée des 2 roches identifiées (14) et (42) sur les cartes.
- Les bouées 1 à 13 sont des bouées en stratifié de couleur jaune et d'une hauteur d'environ 4 m.
- La marque de départ et la marque de dégagement seront des bouées gonflables rouge
- Les termes « *Côté requis* » indiquent le côté du bateau où se situe la marque à contourner.

## IMPORTANT NOTE

- As a mark, Mancel is composed by two rocks named on the chart by numbers in brackets "(14)" and "(42)".
- The numbered buoys 1 to 13 are yellow polyester buoys, appx 4m high.
- The Starting and offset mark will be red inflatable cylindrical buoys.
- The words « *Required side* » indicate the side of the boat where is the mark to be rounded.

## **POSITIONS DES BOUEES ET MARQUES DE PARCOURS**

### **LOCATION OF THE BUOYS / MARKS OF THE COURSES**

Les positions sont approximatives / **Locations may be approx :**

Bouées	Latitude N	Longitude W
N° 1	17° 57.93	62° 54.47
N° 2	17° 57.42	62° 55.19
N° 3	17° 56.74	62° 54.31
N° 4	17° 57.45	62° 53.50
N° 5	17° 56.55	62° 50.66
N° 6	17° 55.87	62° 50.52
N° 7	17° 56.46	62° 48.71
N° 8	17° 57.21	62° 49.07
N° 10	17° 55.90	62° 51.96
N° 11	17° 55.47	62° 53.34
N° 12	17° 54.08	62° 52.80
N° 13	17° 53.09	62° 52.91
Bouée SALINE	17° 52.40	62° 49.20

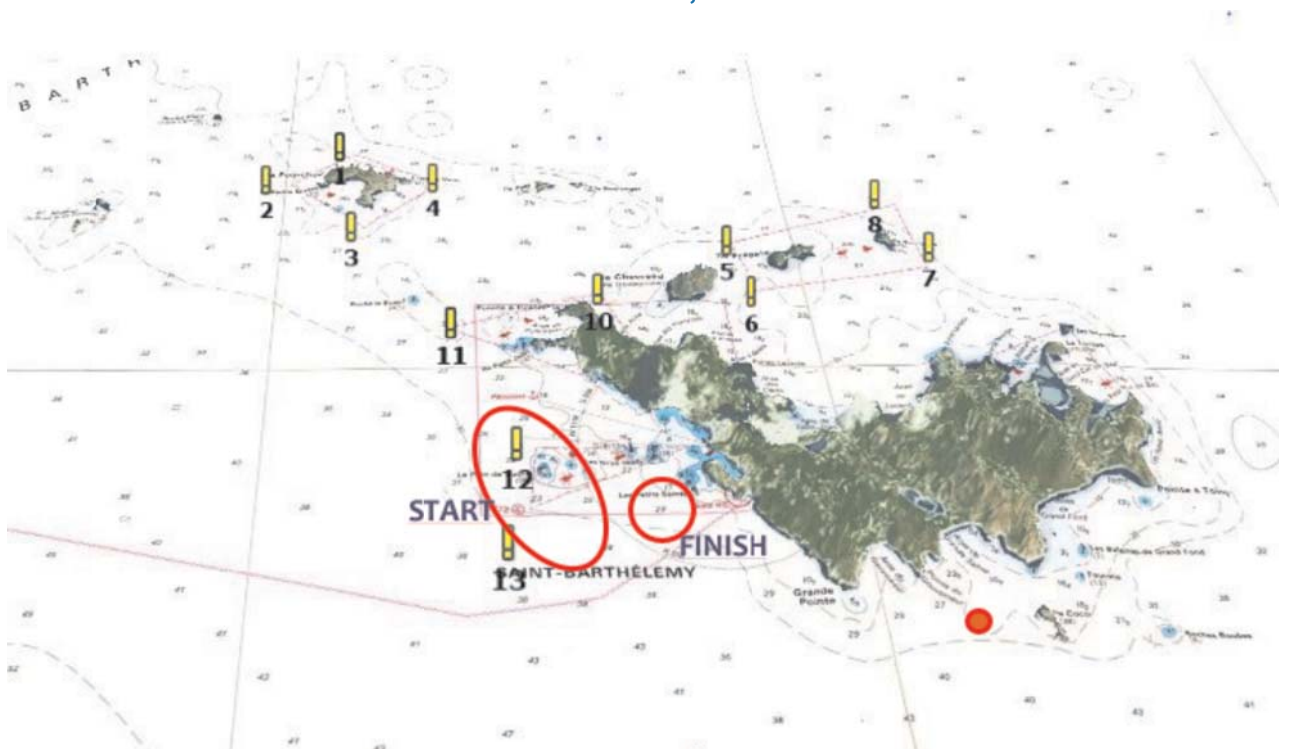


Bouée Rouge



Bouée Réserve 1 à 13

### ZONES DE DEPART ET D'ARRIVEE, START AND FINISH ZONES



**L'ensemble des cartes données dans cette annexe n'est donné qu'à titre indicatif et ne peut servir de document de navigation**

**All the charts of the "Addendum A – Courses" are information only. They cannot be used as documents for sailing.**

**Long approx. / approx. length: 17 nm**

Ligne de départ – Starting line

Marque de dégagement éventuelle (IC 8.4)      Possible offset mark (SI 8.4)

	<i>Côté requis</i>	<i>Required side</i>
Grande Pointe	à bâbord	to port
Les Grenadins	à bâbord	to port
Bouée 6	à tribord	to starboard
Bouée 5	à bâbord	to port
Bouée 11	à bâbord	to port
Le Pain de Sucre	à bâbord	to port

Ligne d'arrivée – Finishing line



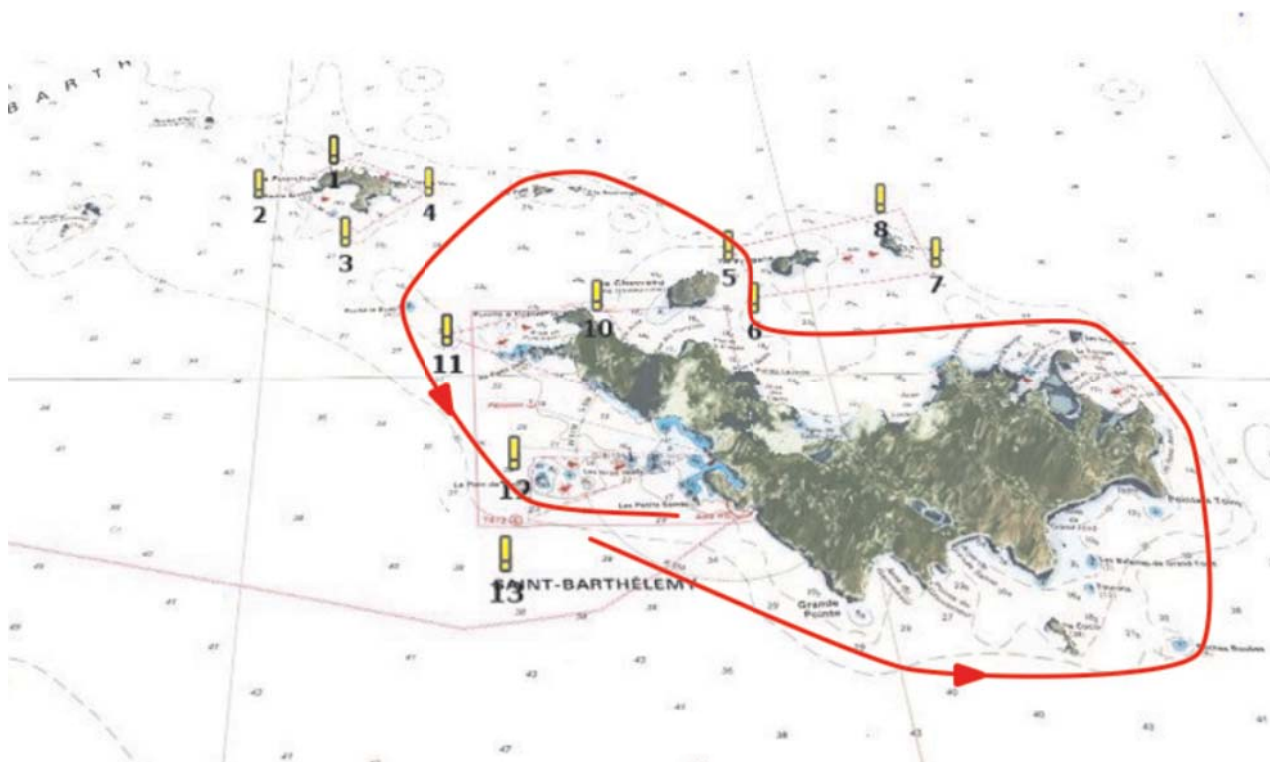
**Long approx. / approx. length: 20 nm**

Ligne de départ – Starting line

Marque de dégagement éventuelle (IC 8.4)      Possible offset mark (SI 8.4)

	<i>Côté requis</i>	<i>Required side</i>
Roches Roubes	à bâbord	to port
Les Grenadins	à bâbord	to port
Bouée 6	à tribord	to starboard
Bouée 5	à bâbord	to port
Iles le Boulanger et Pelé	à bâbord	to port
Roche Le Boeuf	à bâbord	to port
Le Pain de Sucre	à bâbord	to port

Ligne d'arrivée – Finishing line



**Long approx. / approx. length: 25 nm**

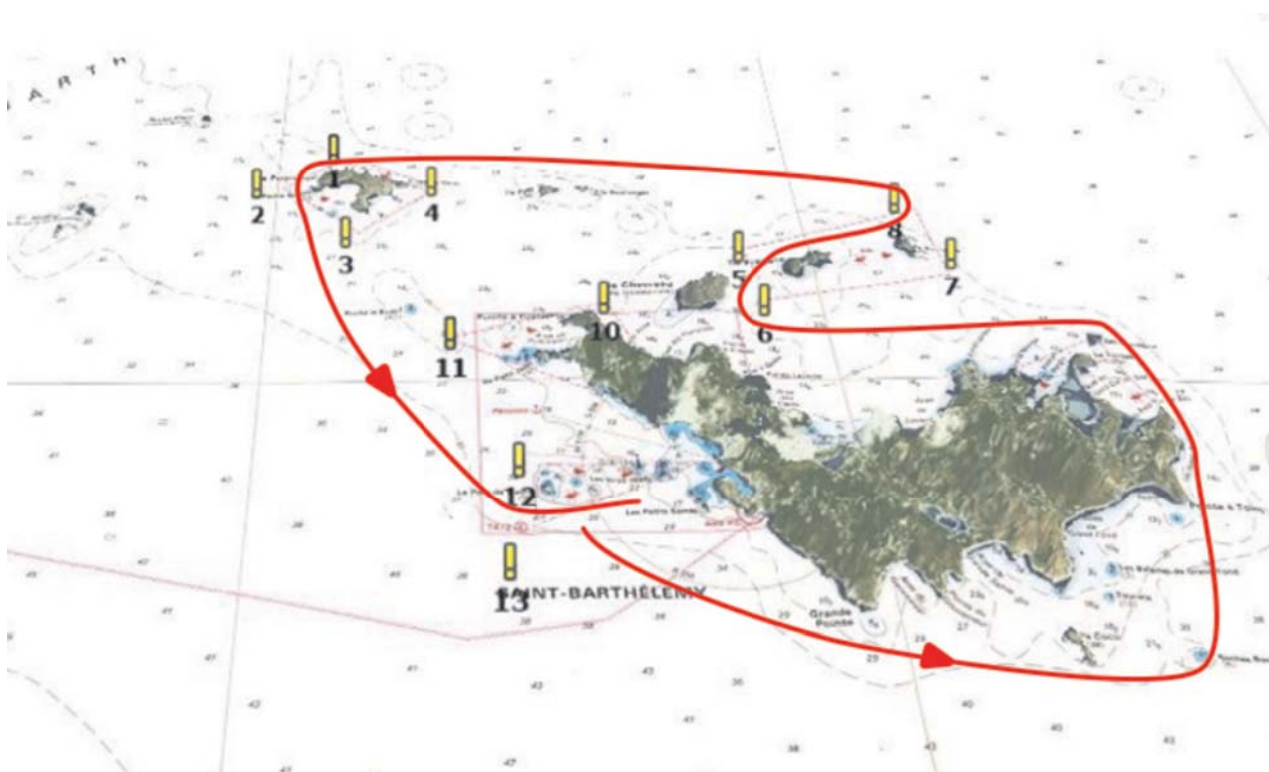
Ligne de départ – Starting line

Marque de dégagement éventuelle (IC 8.4)

Possible offset mark (SI 8.4)

	<i>Côté requis</i>	<i>Required side</i>
Roches Roubes	à bâbord	to port
Les Grenadins	à bâbord	to port
Bouée 6	à tribord	to starboard
Bouée 8	à bâbord	to port
Ile Fourchue	à bâbord	to port
Le Pain de Sucre	à bâbord	to port

Ligne d'arrivée – Finishing line



**Long approx. / approx. length: 26 nm**

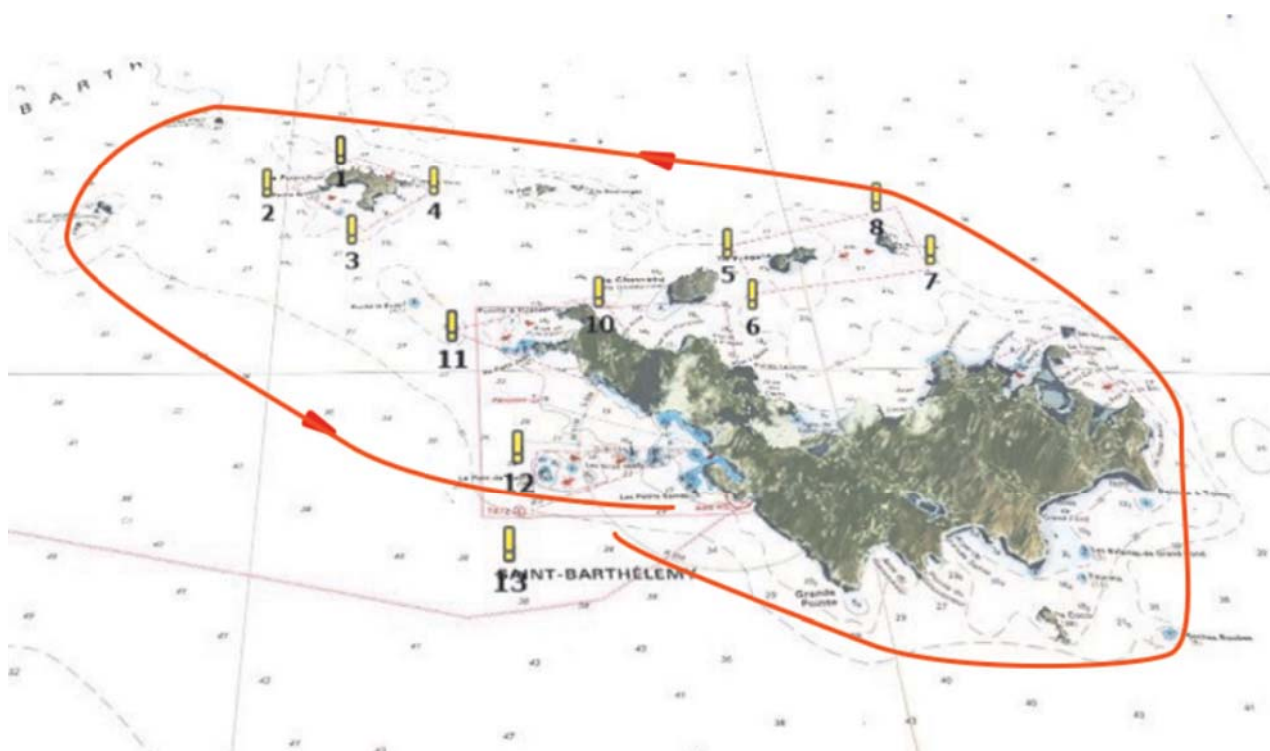
Ligne de départ – Starting line

Marque de dégagement éventuelle (IC 8.4)

Possible offset mark (SI 8.4)

	<i>Côté requis</i>	<i>Required side</i>
Roches Roubes	à bâbord	to port
Bouée 8	à bâbord	to port
Roche Plate	à bâbord	to port
Mancel	à bâbord	to port
Le Pain de Sucre	à bâbord	to port

Ligne d'arrivée – Finishing line



**Long approx. / approx. length: 27 nm**

Ligne de départ – Starting line

Marque de dégagement éventuelle (IC 8.4)

Possible offset mark (SI 8.4)

	<i>Côté requis</i>	<i>Required side</i>
Roches Roubes	à bâbord	to port
Les Grenadins	à bâbord	to port
Bouée 8	à bâbord	to port
Roche Plate	à bâbord	to port
Bouée 3	à bâbord	to port
Iles Pelé et le Boulanger	à tribord	to starboard
Bouée 11	à bâbord	to port
Le Pain de Sucre	à bâbord	to port

Ligne d'arrivée – Finishing line





**Long approx. / approx. length: 26 nm**

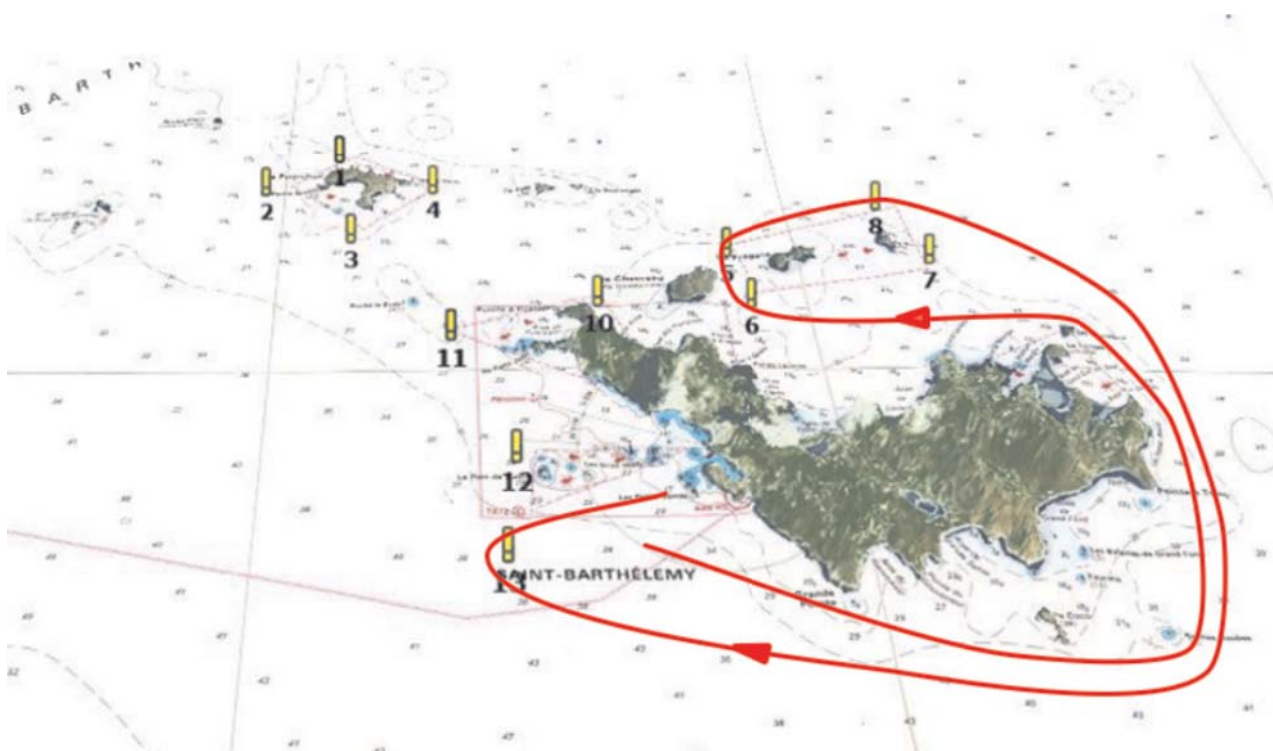
Ligne de départ – Starting line

Marque de dégagement éventuelle (IC 8.4)

Possible offset mark (SI 8.4)

	<i>Côté requis</i>	<i>Required side</i>
Roches Roubes	à bâbord	to port
Les Grenadins	à bâbord	to port
Bouée 6	à tribord	to starboard
Bouée 5	à tribord	to starboard
Bouée 8	à tribord	to starboard
Roches Roubes	à tribord	to starboard
Bouée 13	à tribord	to starboard

Ligne d'arrivée – Finishing line



**Long approx. / approx. length: 32 nm**

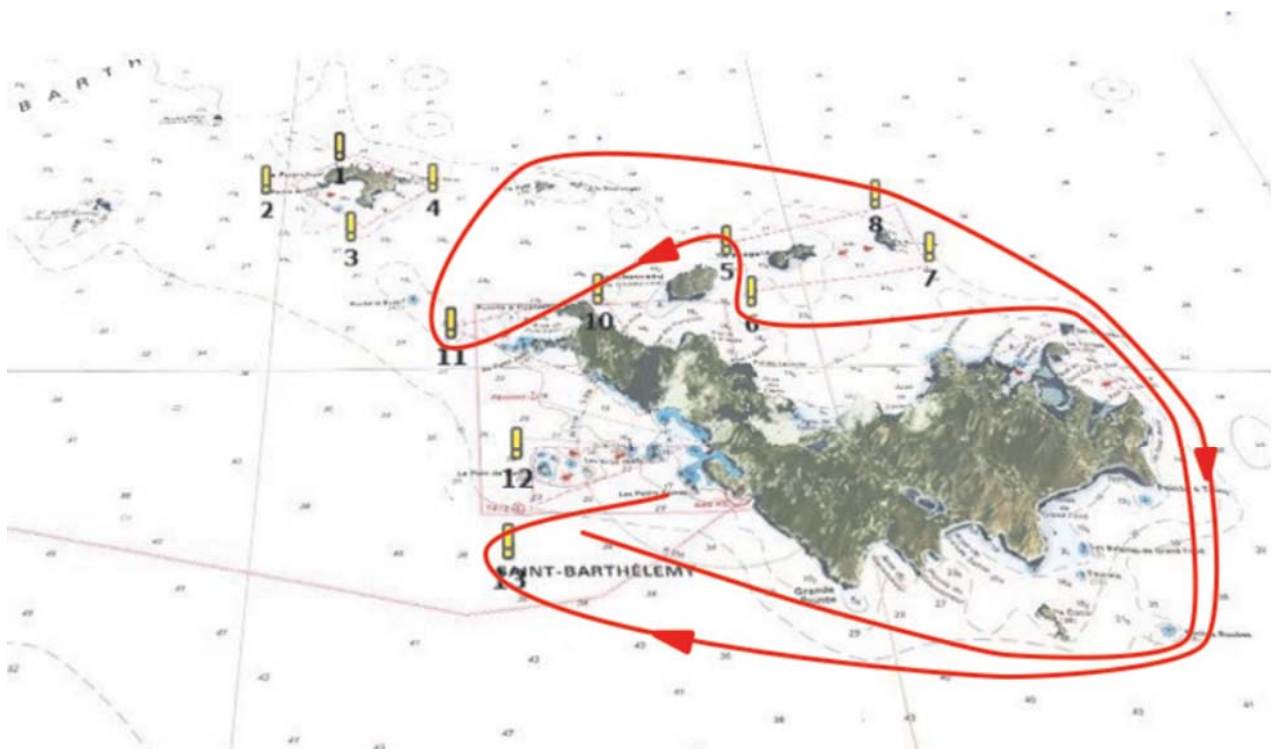
Ligne de départ – Starting line

Marque de dégagement éventuelle (IC 8.4)

Possible offset mark (SI 8.4)

	<i>Côté requis</i>	<i>Required side</i>
Roches Roubes	à bâbord	to port
Les Grenadins	à bâbord	to port
Bouée 6	à tribord	to starboard
Bouée 5	à bâbord	to port
Bouée 11	à tribord	to starboard
Iles Pelé et le Boulanger	à tribord	to starboard
Bouée 8	à tribord	to starboard
Roches Roubes	à tribord	to starboard
Bouée 13	à tribord	to starboard

Ligne d'arrivée – Finishing line



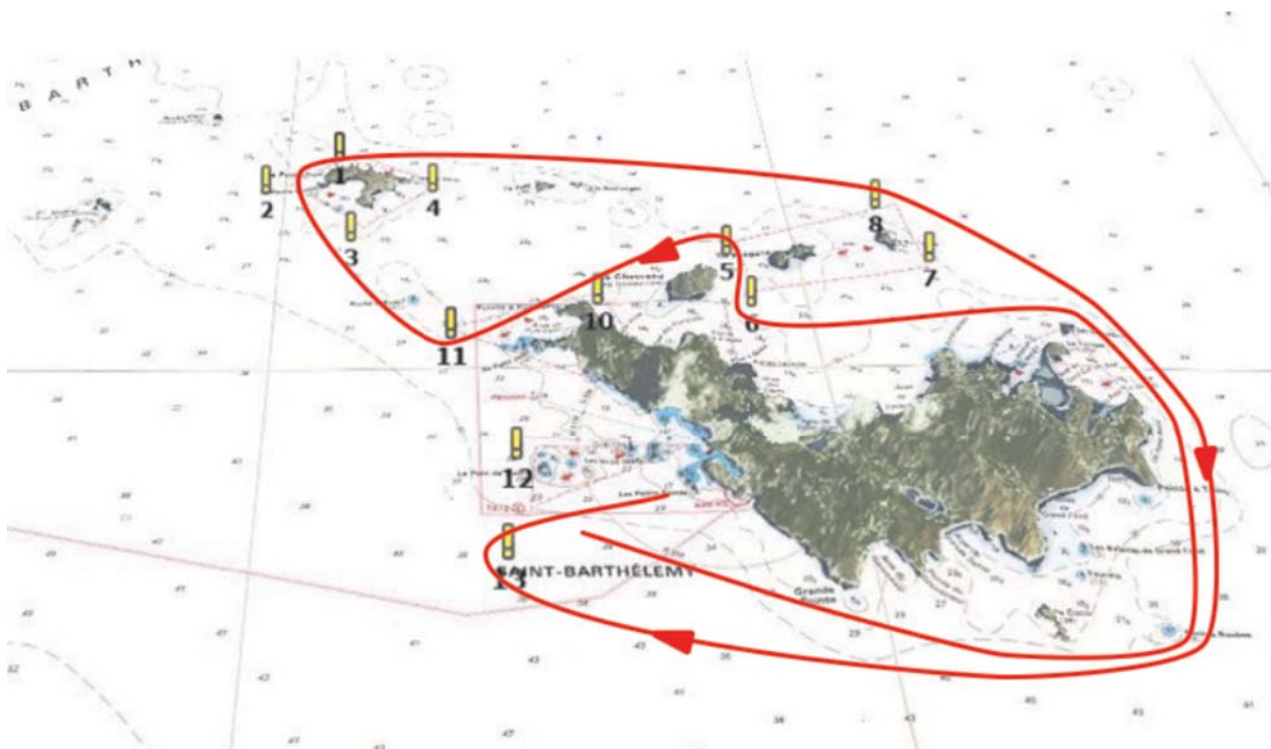
**Long approx. / approx. length: 36 nm**

Ligne de départ – Starting line

Marque de dégagement éventuelle (IC 8.4) Possible offset mark (SI 8.4)

	<i>Côté requis</i>	<i>Required side</i>
Roches Roubes	à bâbord	to port
Les Grenadins	à bâbord	to port
Bouée 6	à tribord	to starboard
Bouée 5	à bâbord	to port
Bouée 11	à tribord	to starboard
Ile Fourche	à tribord	to starboard
Iles Pelé et le Boulanger	à tribord	to starboard
Bouée 8	à tribord	to starboard
Roches Roubes	à tribord	to starboard
Bouée 13	à tribord	to starboard

Ligne d'arrivée – Finishing line



**Long approx. / approx. length: 39 nm**

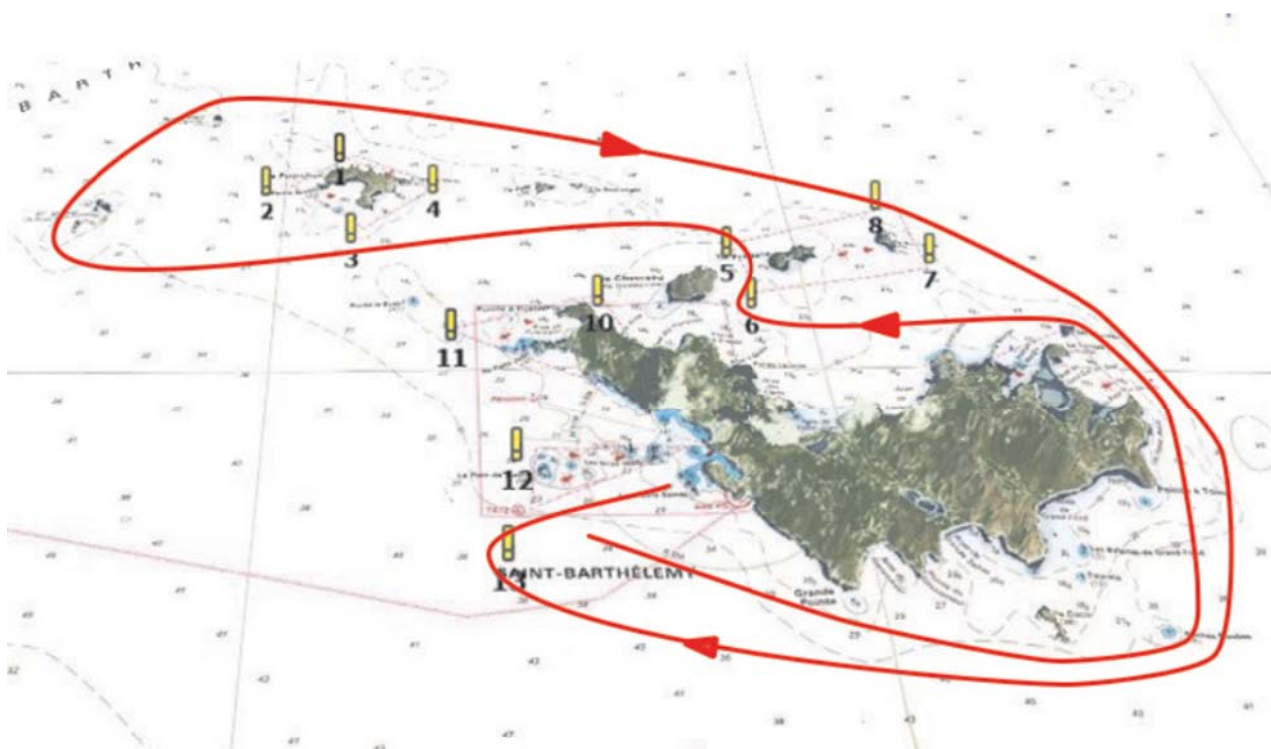
Ligne de départ – Starting line

Marque de dégagement éventuelle (IC 8.4)

Possible offset mark (SI 8.4)

	<i>Côté requis</i>	<i>Required side</i>
Roches Roubes	à bâbord	to port
Les Grenadins	à bâbord	to port
Bouée 6	à tribord	to starboard
Bouée 5	à bâbord	to port
Mancel	à tribord	to starboard
Roche Plate	à tribord	to starboard
Bouée 8	à tribord	to starboard
Roches Roubes	à tribord	to starboard
Bouée 13	à tribord	to starboard

Ligne d'arrivée – Finishing line



**Long approx. / approx. length: 12 nm**

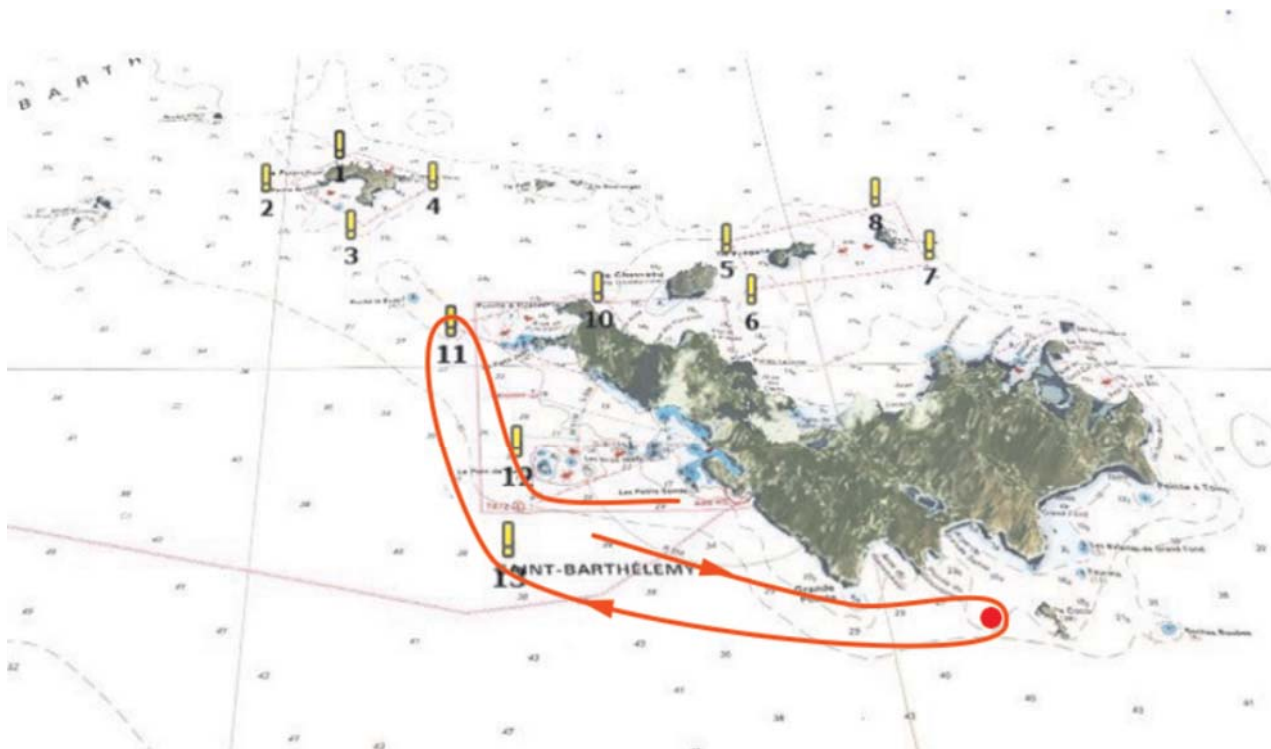
Ligne de départ – Starting line

Marque de dégagement éventuelle (IC 8.4)

Possible offset mark (SI 8.4)

	<i>Côté requis</i>	<i>Required side</i>
Bouée Saline	à tribord	to starboard
Bouée 13	à tribord	to starboard
Bouée 11	à tribord	to starboard
Le Pain de Sucre	à bâbord	to port

Ligne d'arrivée – Finishing line



**Long approx. / approx. length: 17 nm**

Ligne de départ – Starting line

Marque de dégagement éventuelle (IC 8.4)      Possible offset mark (SI 8.4)

	<i>Côté requis</i>	<i>Required side</i>
Bouée Saline	à tribord	to starboard
Bouée 13	à tribord	to starboard
Bouée 3	à tribord	to starboard
Le Pain de Sucre	à bâbord	to port

Ligne d'arrivée – Finishing line



# 12

**Long approx. / approx. length: 22 nm**

Ligne de départ – Starting line

Marque de dégagement éventuelle (IC 8.4)

Possible offset mark (SI 8.4)

	<i>Côté requis</i>	<i>Required side</i>
Bouée Saline	à tribord	to starboard
Bouée 13	à tribord	to starboard
Roche Le Boeuf	à tribord	to starboard
Bouée 8	à tribord	to starboard
Bouée 11	à bâbord	to port
Le Pain de Sucre	à bâbord	to port

Ligne d'arrivée – Finishing line







**Long approx. / approx. length: 23 nm**

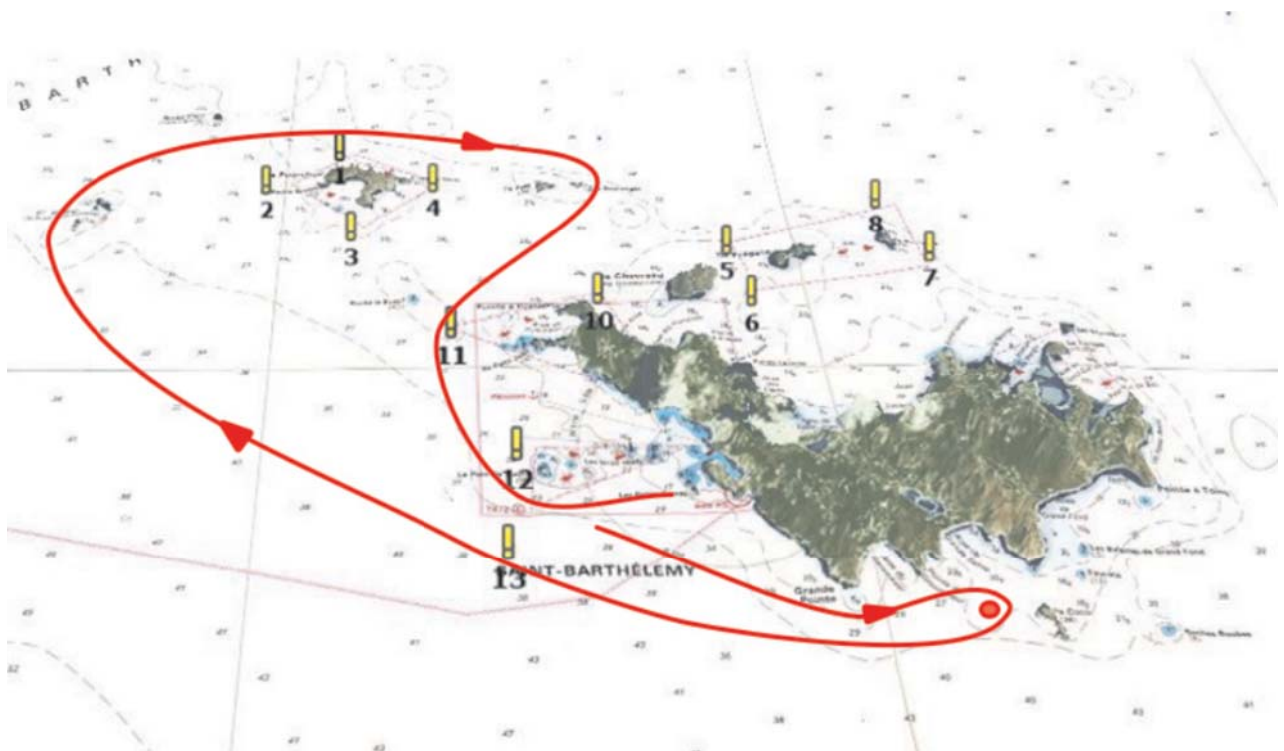
Ligne de départ – Starting line

Marque de dégagement éventuelle (IC 8.4)

Possible offset mark (SI 8.4)

	<i>Côté requis</i>	<i>Required side</i>
Bouée Saline	à tribord	to starboard
Bouée 13	à tribord	to starboard
Mancel	à tribord	to starboard
Ile Fourchue	à tribord	to starboard
Iles Pelé et le Boulanger	à tribord	to starboard
Bouée 11	à bâbord	to port
Le Pain de Sucre	à bâbord	to port

Ligne d'arrivée – Finishing line



**Long approx. / approx. length: 25 nm**

Ligne de départ – Starting line

Marque de dégagement éventuelle (IC 8.4)      Possible offset mark (SI 8.4)

	<i>Côté requis</i>	<i>Required side</i>
Bouée Saline	à tribord	to starboard
Bouée 13	à tribord	to starboard
Ile Fourchue	à tribord	to starboard
Bouée 8	à tribord	to starboard
Bouée 11	à bâbord	to port
Le Pain de Sucre	à bâbord	to port

Ligne d'arrivée – Finishing line



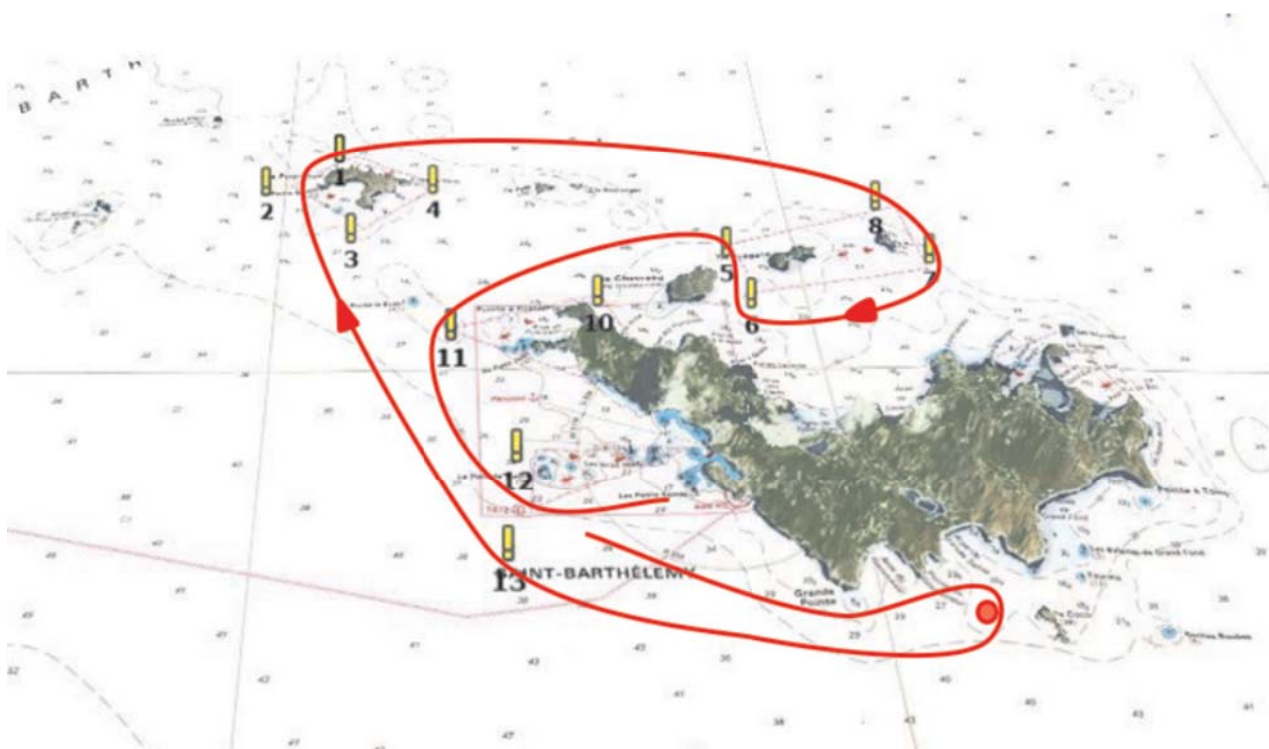
**Long approx. / approx. length: 27 nm**

Ligne de départ – Starting line

Marque de dégagement éventuelle (IC 8.4)      Possible offset mark (SI 8.4)

	<i>Côté requis</i>	<i>Required side</i>
Bouée Saline	à tribord	to starboard
Bouée 13	à tribord	to starboard
Ile Fourchue	à tribord	to starboard
Bouée 8	à tribord	to starboard
Bouée 7	à tribord	to starboard
Bouée 6	à tribord	to starboard
Bouée 5	à bâbord	to port
Bouée 11	à bâbord	to port
Le Pain de Sucre	à bâbord	to port

Ligne d'arrivée – Finishing line



**Long approx. / approx. length: 25 nm**

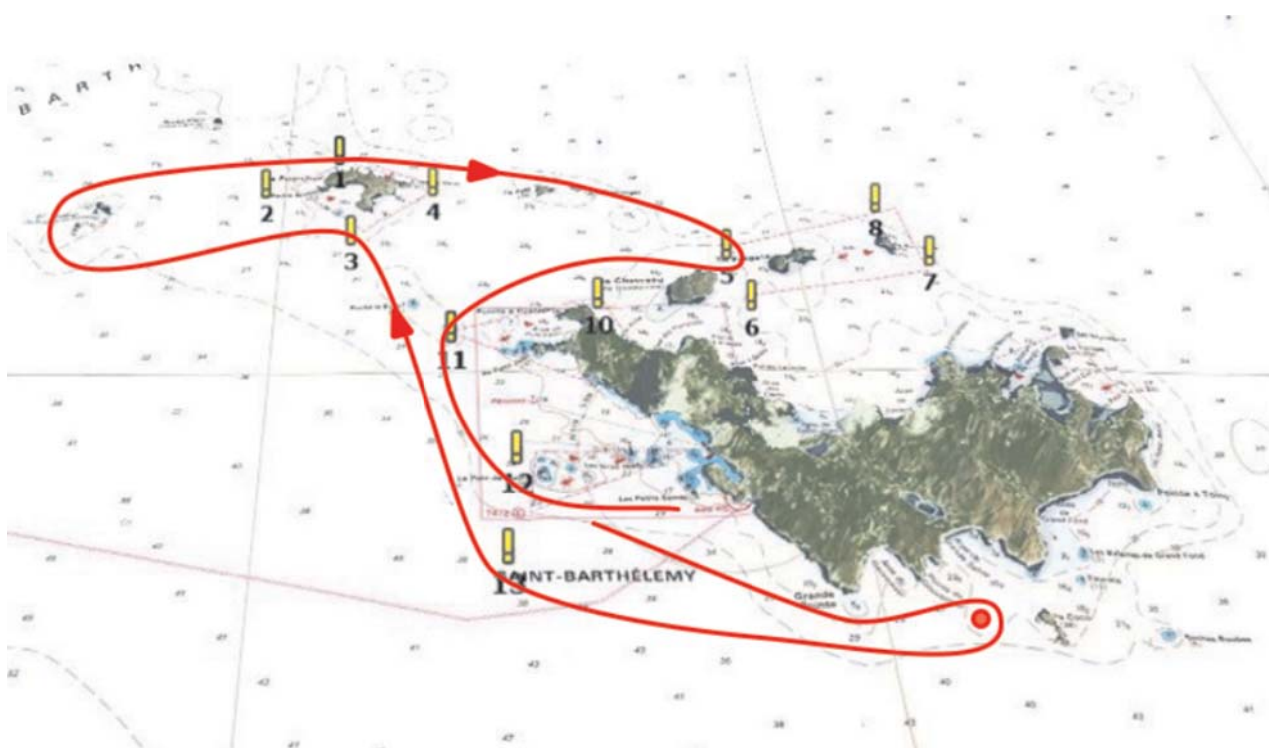
Ligne de départ – Starting line

Marque de dégagement éventuelle (IC 8.4)

Possible offset mark (SI 8.4)

	<i>Côté requis</i>	<i>Required side</i>
Bouée Saline	à tribord	to starboard
Bouée 13	à tribord	to starboard
Bouée 3	à bâbord	to port
Mancel	à tribord	to starboard
Ile Fourchue	à tribord	to starboard
Bouée 5	à tribord	to starboard
Bouée 11	à bâbord	to port
Le Pain de Sucre	à bâbord	to port

Ligne d'arrivée – Finishing line



**Long approx. / approx. length: 24 nm**

Ligne de départ – Starting line

Marque de dégagement éventuelle (IC 8.4)

Possible offset mark (SI 8.4)

	<i>Côté requis</i>	<i>Required side</i>
Bouée Saline	à tribord	to starboard
Bouée 13	à tribord	to starboard
Roche Le Boeuf	à tribord	to starboard
Iles Pelé et le Boulanger	à tribord	to starboard
Bouée 8	à tribord	to starboard
Bouée 7	à tribord	to starboard
Bouée 6	à tribord	to starboard
Bouée 5	à bâbord	to port
Bouée 11	à bâbord	to port
Le Pain de Sucre	à bâbord	to port

Ligne d'arrivée – Finishing line



**Long approx. / approx. length: 24 nm**

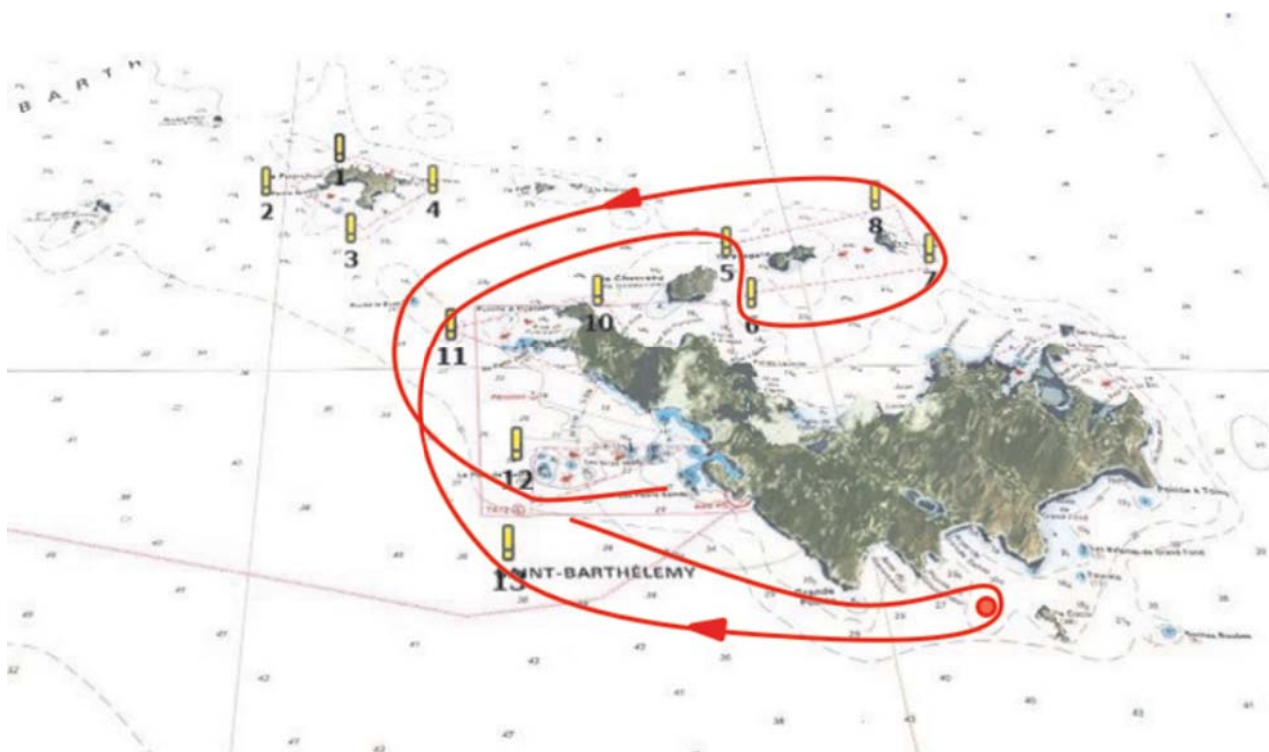
Ligne de départ – Starting line

Marque de dégagement éventuelle (IC 8.4)

Possible offset mark (SI 8.4)

	<i>Côté requis</i>	<i>Required side</i>
Bouée Saline	à tribord	to starboard
Bouée 13	à tribord	to starboard
Bouée 11	à tribord	to starboard
Bouée 5	à tribord	to starboard
Bouée 6	à bâbord	to port
Bouée 7	à bâbord	to port
Bouée 8	à bâbord	to port
Roche Le Boeuf	à bâbord	to port
Le Pain de Sucre	à bâbord	to port

Ligne d'arrivée – Finishing line



**Long approx. / approx. length: 27 nm**

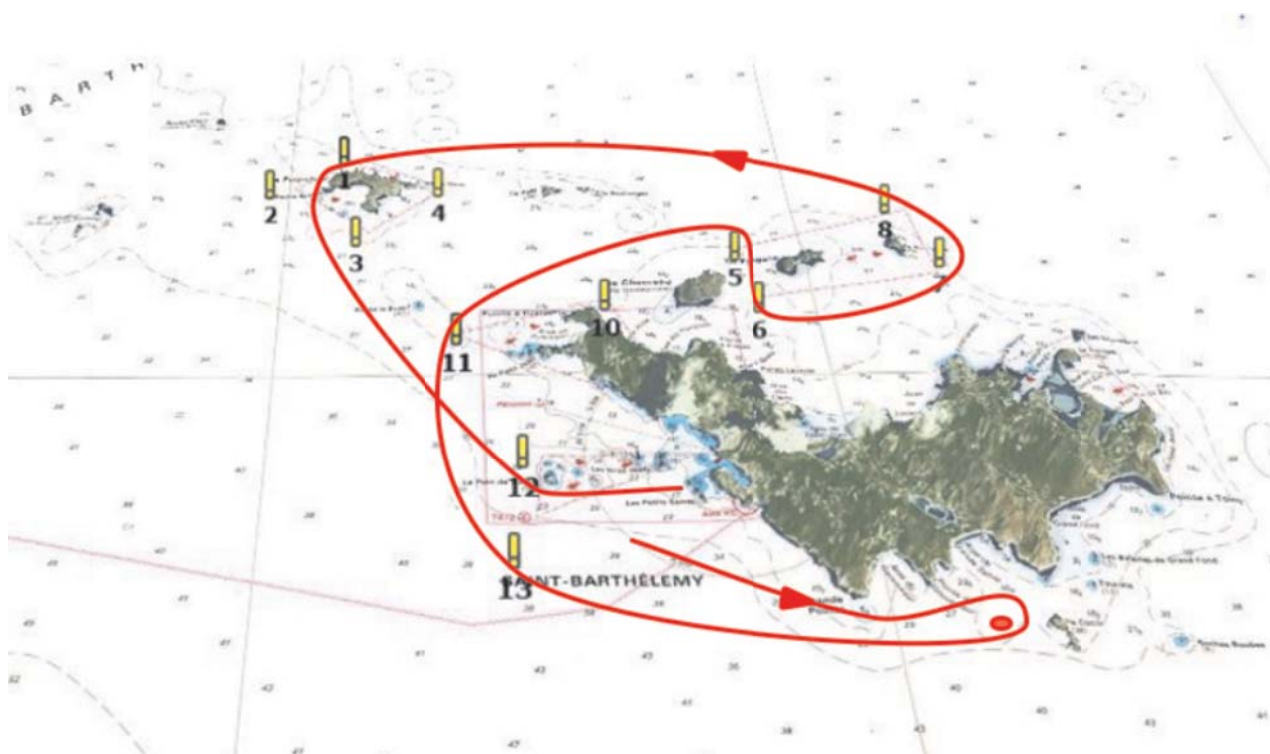
Ligne de départ – Starting line

Marque de dégagement éventuelle (IC 8.4)

Possible offset mark (SI 8.4)

	<i>Côté requis</i>	<i>Required side</i>
Bouée Saline	à tribord	to starboard
Bouée 13	à tribord	to starboard
Bouée 11	à tribord	to starboard
Bouée 5	à tribord	to starboard
Bouée 6	à bâbord	to port
Bouée 7	à bâbord	to port
Bouée 8	à bâbord	to port
Ile Fourchue	à bâbord	to port
Le Pain de Sucre	à bâbord	to port

Ligne d'arrivée – Finishing line



**Long approx. / approx. length: 31 nm**

Ligne de départ – Starting line

Marque de dégagement éventuelle (IC 8.4)

Possible offset mark (SI 8.4)

	<i>Côté requis</i>	<i>Required side</i>
Bouée Saline	à tribord	to starboard
Bouée 13	à tribord	to starboard
Bouée 11	à tribord	to starboard
Bouée 5	à tribord	to starboard
Bouée 6	à bâbord	to port
Bouée 7	à bâbord	to port
Bouée 8	à bâbord	to port
Ile Fourchue	à bâbord	to port
Mancel	à bâbord	to port
Bouée 3	à tribord	to starboard
Le Pain de Sucre	à bâbord	to port

Ligne d'arrivée – Finishing line

