

11^E EDITION

LES VOILES DE ST. BARTH



RICHARD MILLE

17-23 AVRIL 2022

PARCOURS

ANNEXE A



CAISSE D'ÉPARGNE
CEPAC ANTILLES

CODE | ZERO



FF**obile**

Partenaires Officiels

ANNEXE A - PARCOURS

NOTE IMPORTANTE

- La marque "Mancel" est composée des 2 roches identifiées (14) et (42) sur les cartes.
- Sur les cartes officielles du SHOM « Ile le Boulanger » est l'îlot le plus à l'EST
- Les bouées marques de parcours seront des bouées gonflables rouge
- Les termes « Côté requis » indiquent le côté du bateau où se situe la marque à contourner.

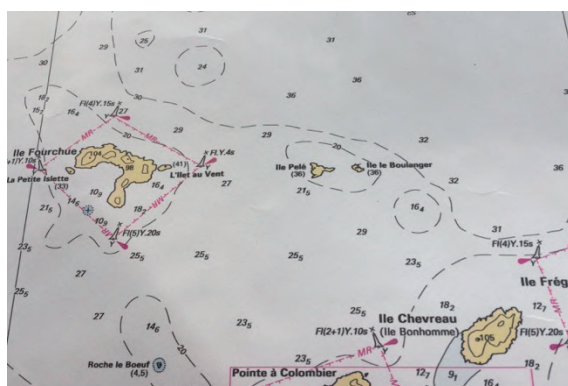
IMPORTANT NOTE

- As a mark, Mancel is composed by two rocks named on the chart by numbers in brackets "(14)" and "(42)".
- On official SHOM charts « Ile le Boulanger » is the easternmost island
- The buoys will be red inflatable cylindrical buoys.
- The words « Required side » indicate the side of the boat where is the mark to be rounded.

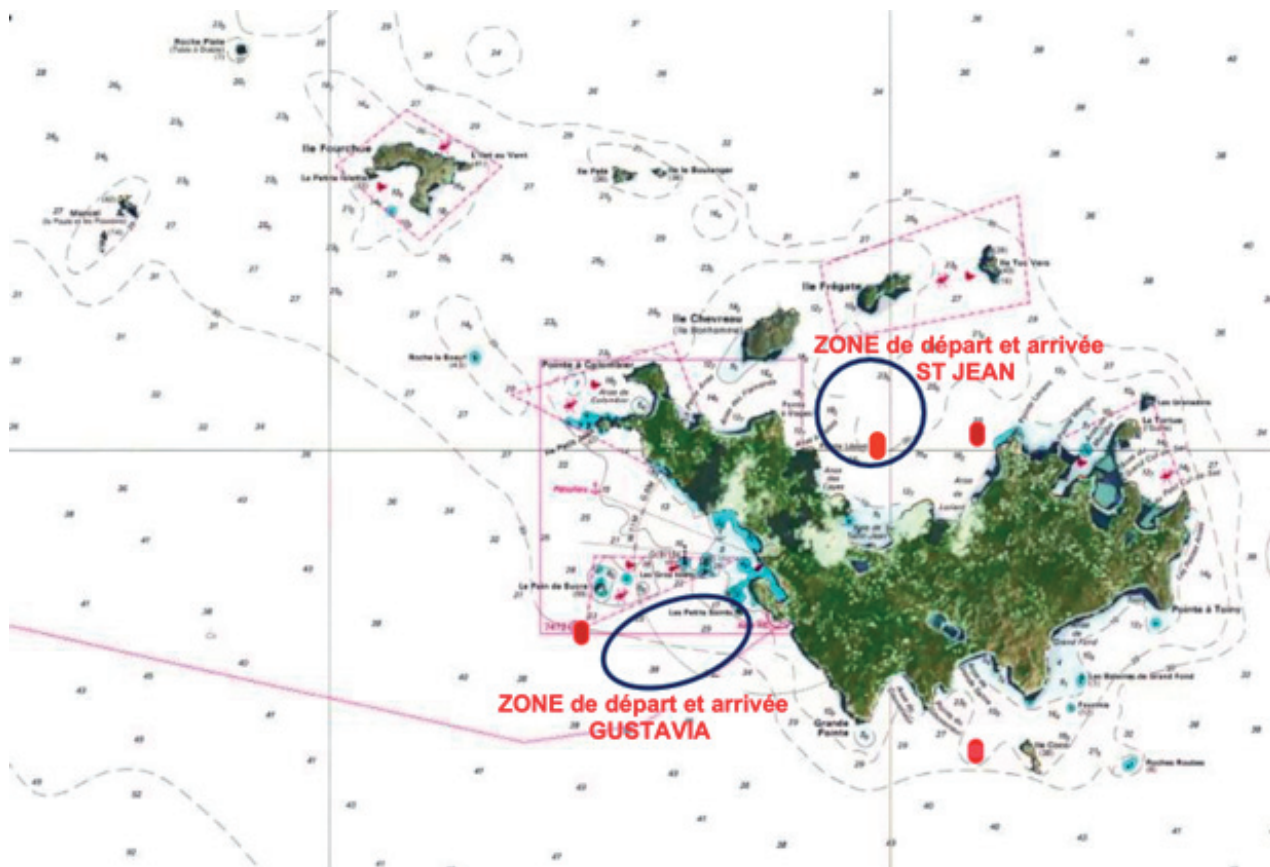
POSITIONS DES BOUEES MARQUES DE PARCOURS
LOCATION OF THE BUOYS MARKS OF THE COURSES
Les positions sont approximatives / Positions are approximate

Nom	Latitude N	Longitude W	Bouée
Bouée Pain de Sucre	17° 53.43	62° 52.80	gonflable rouge
Bouée Saline	17° 52.36	62° 49.30	gonflable rouge
Bouée St Jean	17° 55.11	62° 50.10	gonflable rouge
Bouée Milou	17° 55 45	62° 49 25	gonflable rouge

Bouée gonflable rouge



ZONES DE DEPART ET D'ARRIVEE, START AND FINISH ZONES



Zone de départ environ Gustavia
Zone de départ baie de St Jean

L'ensemble des cartes données dans cette annexe n'est donné qu'à titre indicatif et ne peut servir de document de navigation
All the charts of the "Addendum A – Courses" are information only. They cannot be used as documents for sailing.

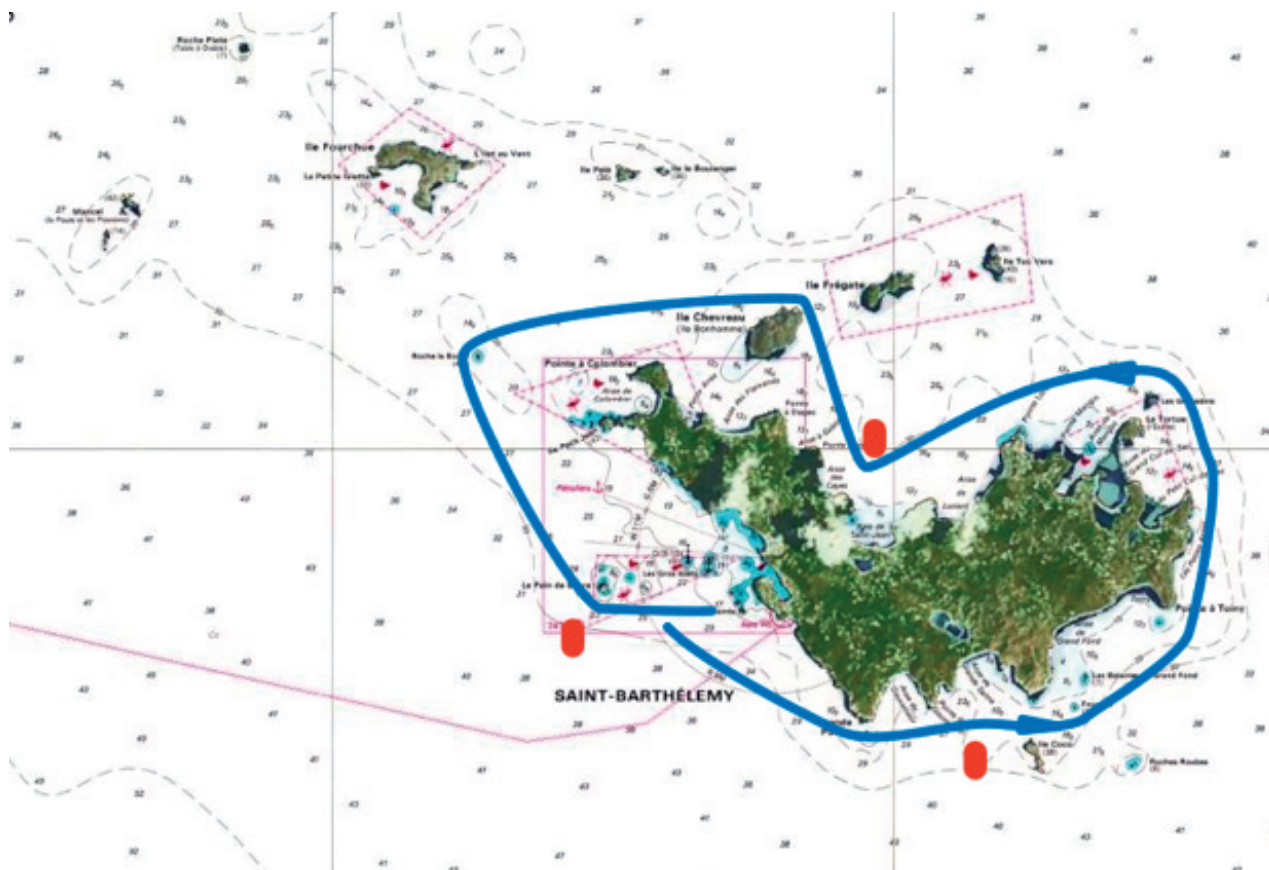
Long approx. / approx. length : 17 nm

Ligne de départ - Starting line- Zone Gustavia

Marque de dégagement éventuelle (IC 8.4) Possible offset mark (SI 8.4)

	Côté requis	Required side
Les Grenadins	à bâbord	to port
Bouée St Jean	à tribord	to starboard
Ile Chevreau	à bâbord	to port
Roche le Bœuf	à bâbord	to port
Le Pain de Sucre	à bâbord	to port

Ligne d'arrivée – Finishing line - Zone Gustavia



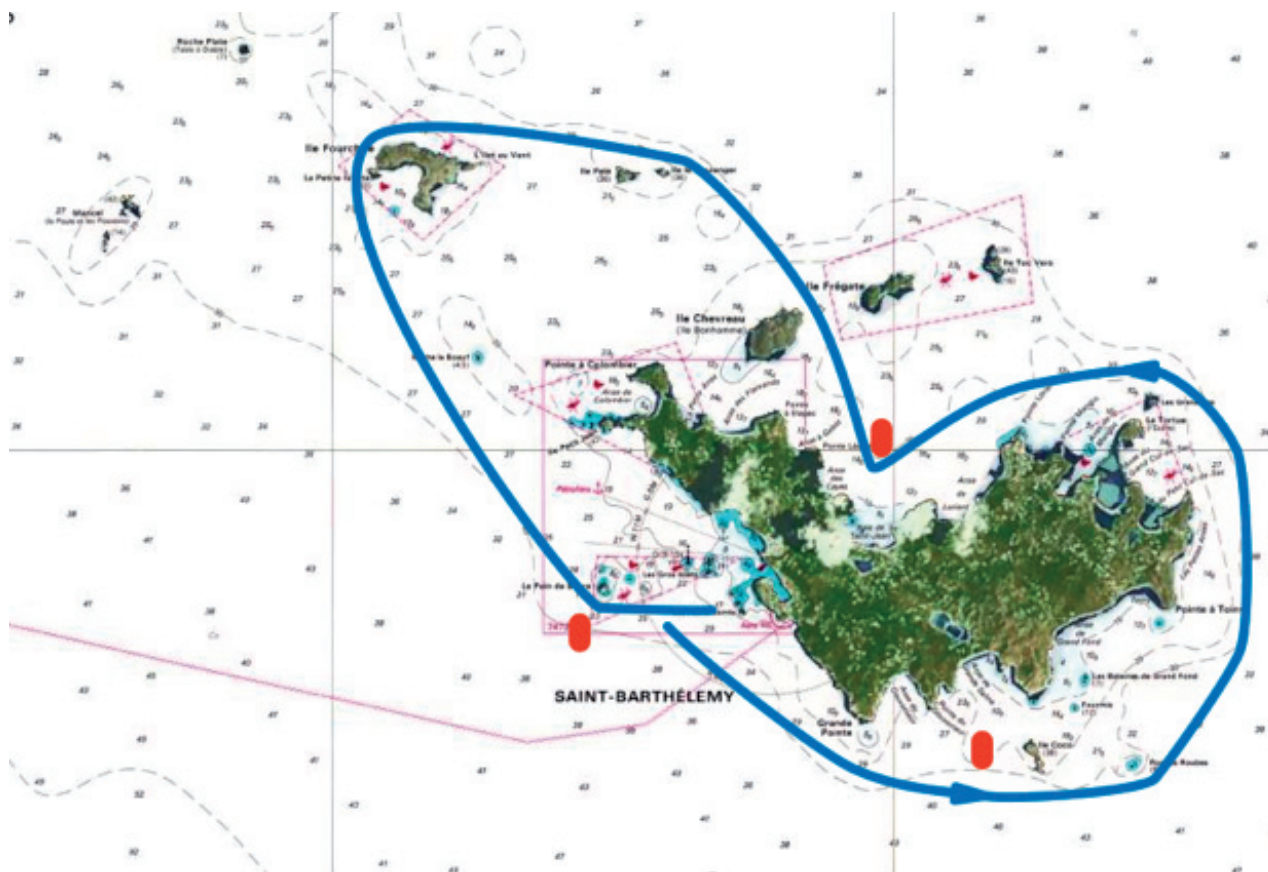
Long approx. / approx. length : 22 nm

Ligne de départ – Starting line - Zone Gustavia

Marque de dégagement éventuelle (IC 8.4) Possible offset mark (SI 8.4)

	Côté requis	Required side
Roches Roubes	à bâbord	to port
Les Grenadins	à bâbord	to port
Bouée St Jean	à tribord	to starboard
Ile Chevreau	à bâbord	to port
Iles le Boulanger et Pelé	à bâbord	to port
Ile Fourchue	à bâbord	to port
Roche le Bœuf	à bâbord	to port
Le Pain de Sucre	à bâbord	to port

Ligne d'arrivée – Finishing line - Zone Gustavia



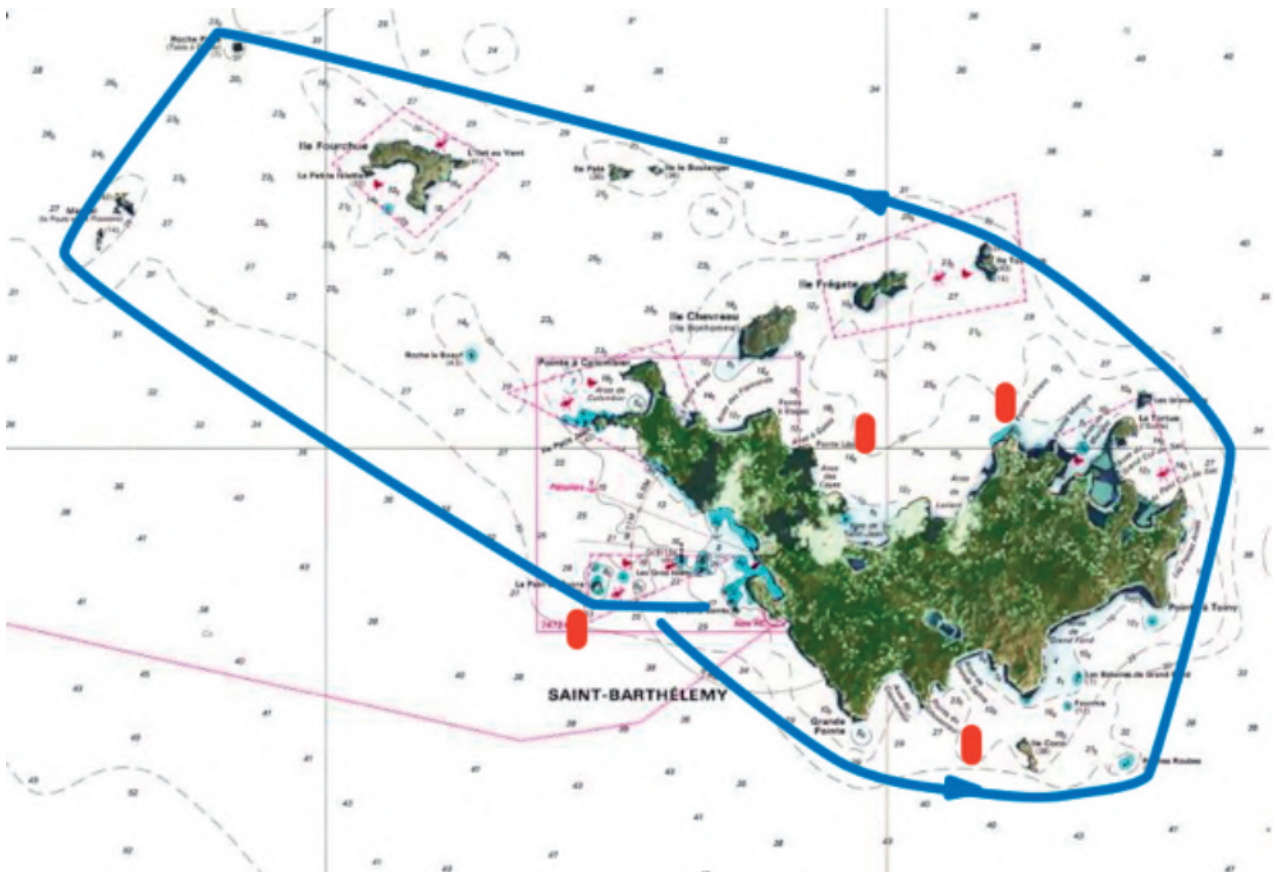
Long approx. / approx. length : 25 nm

Ligne de départ – Starting line - Zone Gustavia

Marque de dégagement éventuelle (IC 8.4) Possible offset mark (SI 8.4)

	Côté requis	Required side
Roches Roubes	à bâbord	to port
Les Grenadins	à bâbord	to port
Ile Toc Vers	à bâbord	to port
Roche Plate	à bâbord	to port
Mancel	à bâbord	to port
Le Pain de Sucre	à bâbord	to port

Ligne d'arrivée – Finishing line - Zone Gustavia



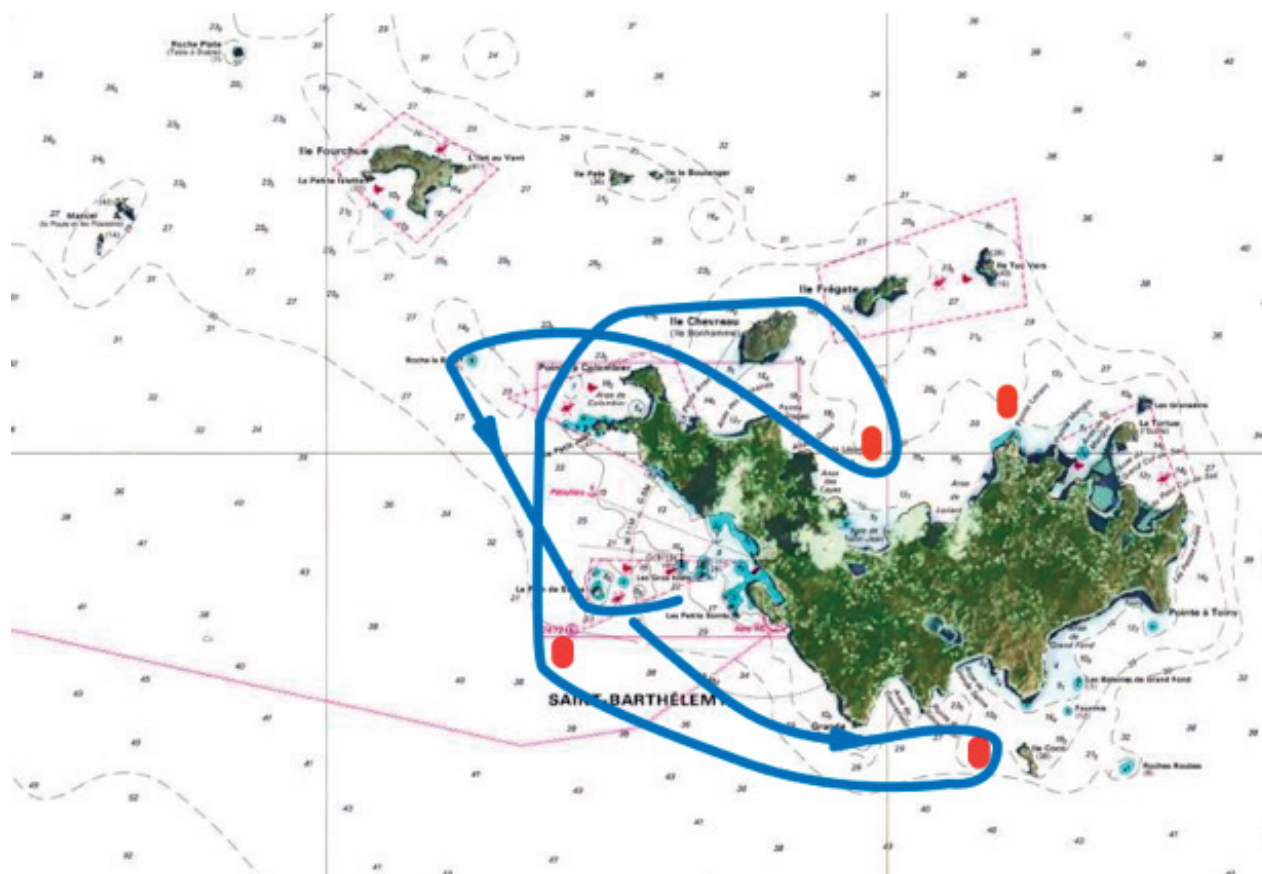
Long approx. / approx. length : 19 nm

Ligne de départ – Starting line - Zone Gustavia

Marque de dégagement éventuelle (IC 8.4) Possible offset mark (SI 8.4)

	Côté requis	Required side
Bouée Saline	à tribord	to starboard
Bouée Pain de Sucre	à tribord	to starboard
Ile Chevreau	à tribord	to starboard
Bouée St Jean	à tribord	to starboard
Roche le Bœuf	à bâbord	to port
Le Pain de Sucre	à bâbord	to port

Ligne d'arrivée – Finishing line - Zone Gustavia



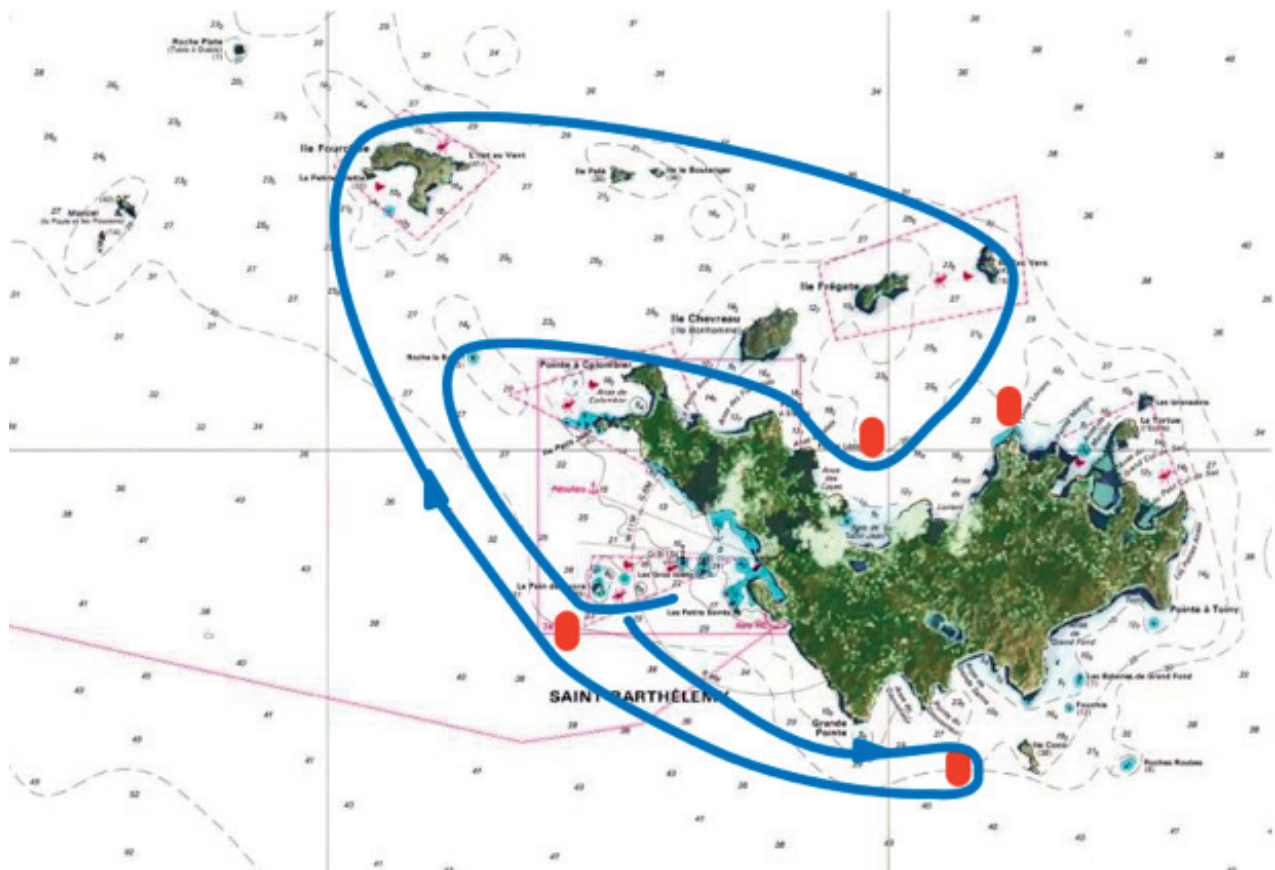
Long approx. / approx. length : 26 nm

Ligne de départ – Starting line - Zone Gustavia

Marque de dégagement éventuelle (IC 8.4) Possible offset mark (SI 8.4)

	Côté requis	Required side
Bouée Saline	à tribord	to starboard
Bouée Pain de Sucre	à tribord	to starboard
Ile Fourchue	à tribord	to starboard
Ile Toc Vers	à tribord	to starboard
Bouée St Jean	à tribord	to starboard
Roche le Bœuf	à bâbord	to port
Le Pain de Sucre	à bâbord	to port

Ligne d'arrivée – Finishing line - Zone Gustavia



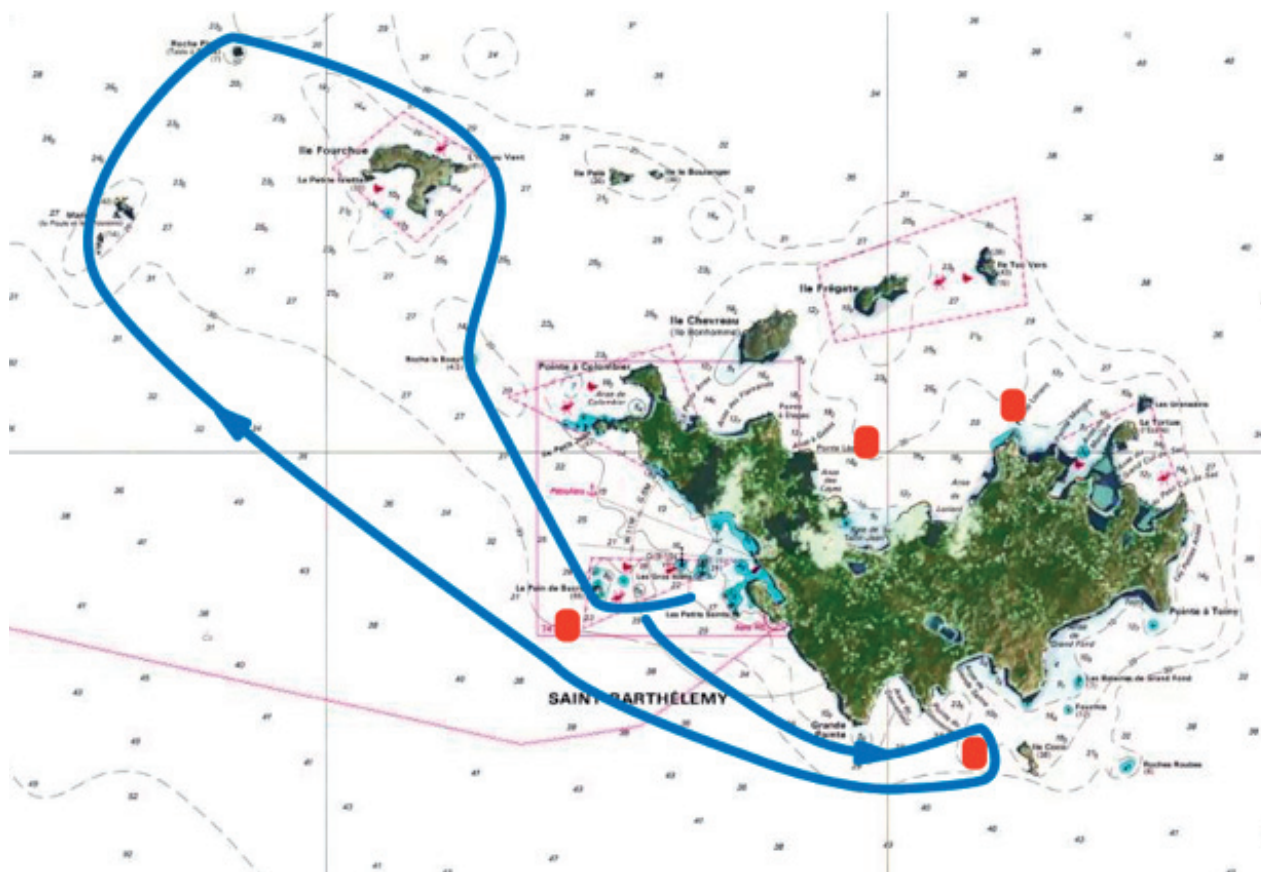
Long approx. / approx. length : 22 nm

Ligne de départ – Starting line - Zone Gustavia

Marque de dégagement éventuelle (IC 8.4) Possible offset mark (SI 8.4)

	Côté requis	Required side
Bouée Saline	à tribord	to starboard
Bouée Pain de Sucre	à tribord	to starboard
Mancel	à tribord	to starboard
Roche Plate	à tribord	to starboard
Ile Fourchue	à tribord	to starboard
Roche le Bœuf	à bâbord	to port
Le Pain de Sucre	à bâbord	to port

Ligne d'arrivée – Finishing line - Zone Gustavia



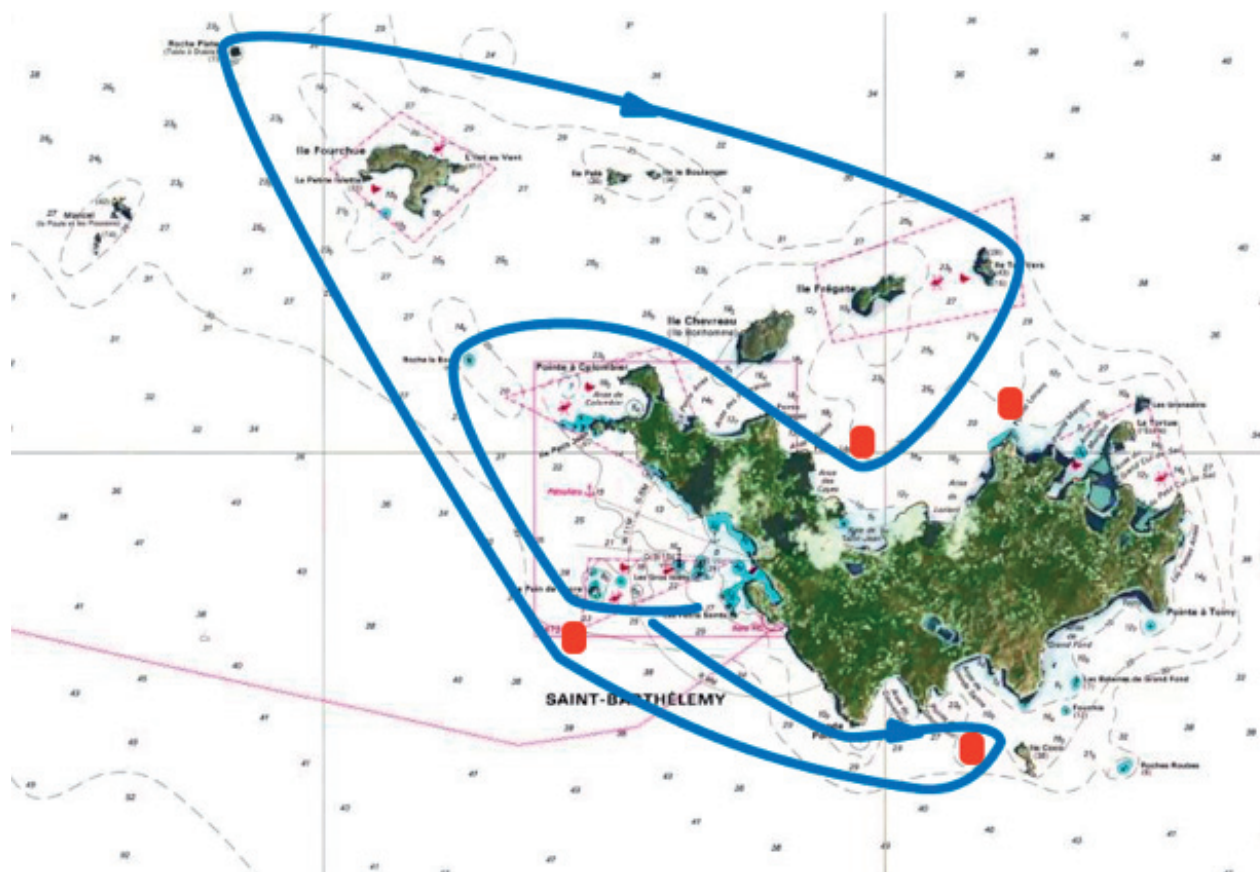
Long approx. / approx. length : 28 nm

Ligne de départ – Starting line - Zone Gustavia

Marque de dégagement éventuelle (IC 8.4) Possible offset mark (SI 8.4)

	Côté requis	Required side
Bouée Saline	à tribord	to starboard
Bouée Pain de Sucre	à tribord	to starboard
Roche Plate	à tribord	to starboard
Ile Toc Vers	à tribord	to starboard
Bouée St Jean	à tribord	to starboard
Roche le Bœuf	à bâbord	to port
Le Pain de Sucre	à bâbord	to port

Ligne d'arrivée – Finishing line - Zone Gustavia



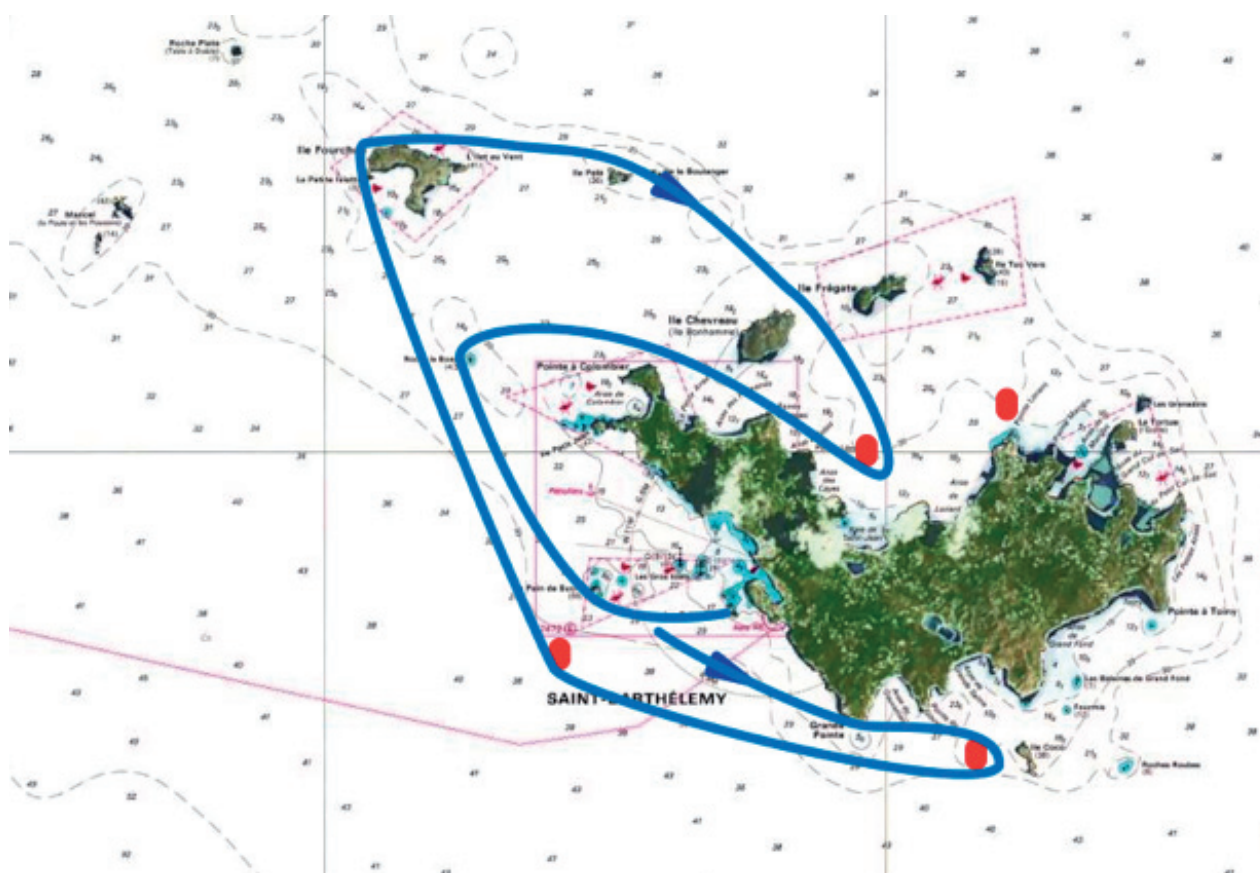
Long approx. / approx. length : 24 nm

Ligne de départ – Starting line - Zone Gustavia

Marque de dégagement éventuelle (IC 8.4) Possible offset mark (SI 8.4)

	Côté requis	Required side
Bouée Saline	à tribord	to starboard
Bouée Pain de Sucre	à tribord	to starboard
Ile Fourchue	à tribord	to starboard
Iles Pelé et le Boulanger	à tribord	to starboard
Ile Chevreau	à tribord	to starboard
Bouée St Jean	à tribord	to starboard
Roche le Bœuf	à bâbord	to port
Pain de Sucre	à bâbord	to port

Ligne d'arrivée – Finishing line - Zone Gustavia



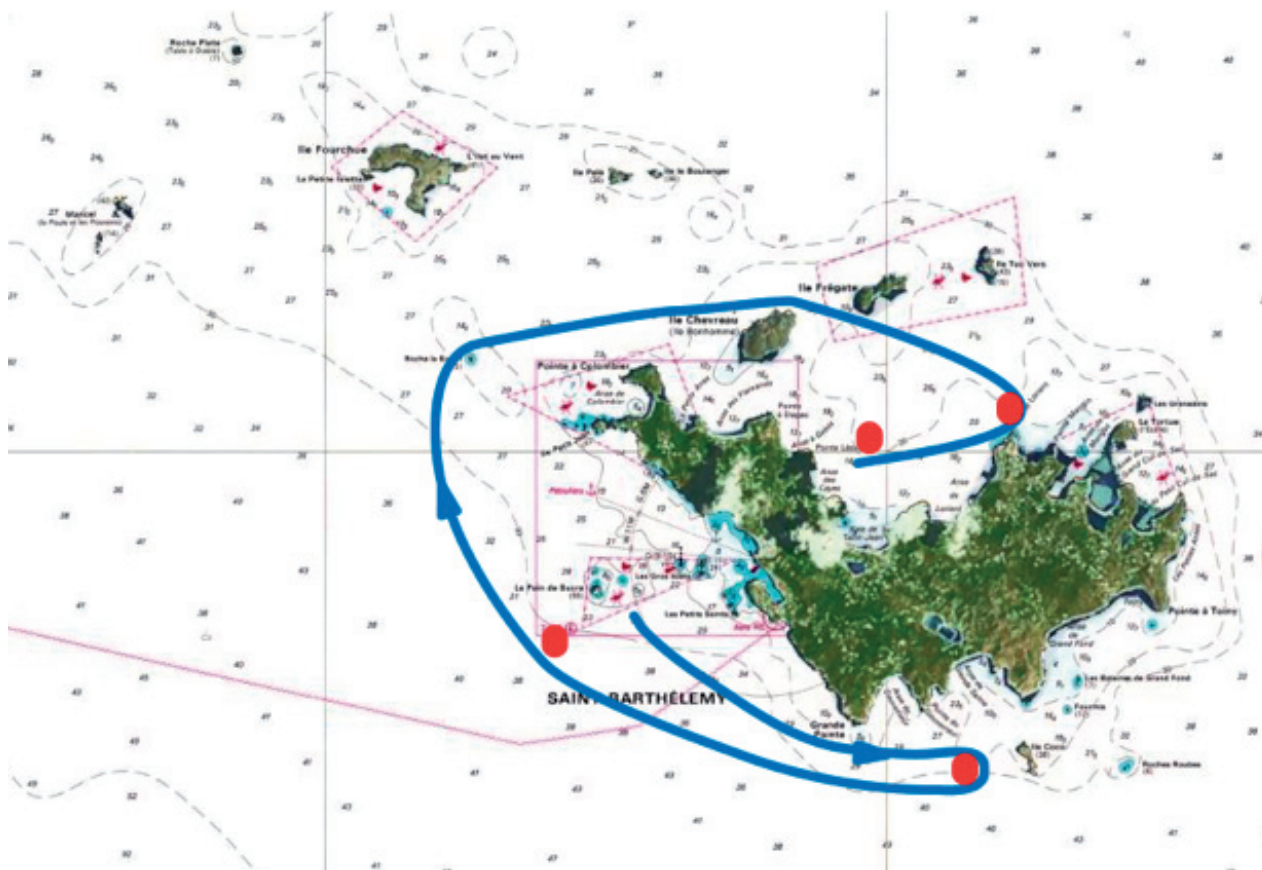
Long approx. / approx. length : 14 nm

Ligne de départ – Starting line - Zone Gustavia

Marque de dégagement éventuelle (IC 8.4) Possible offset mark (SI 8.4)

	Côté requis	Required side
Bouée Saline	à tribord	to starboard
Bouée Pain de Sucre	à tribord	to starboard
Roche le Bœuf	à tribord	to starboard
Ile Chevreau	à tribord	to starboard
Bouée Milou	à tribord	to starboard

Ligne d'arrivée – Finishing line – Zone St Jean



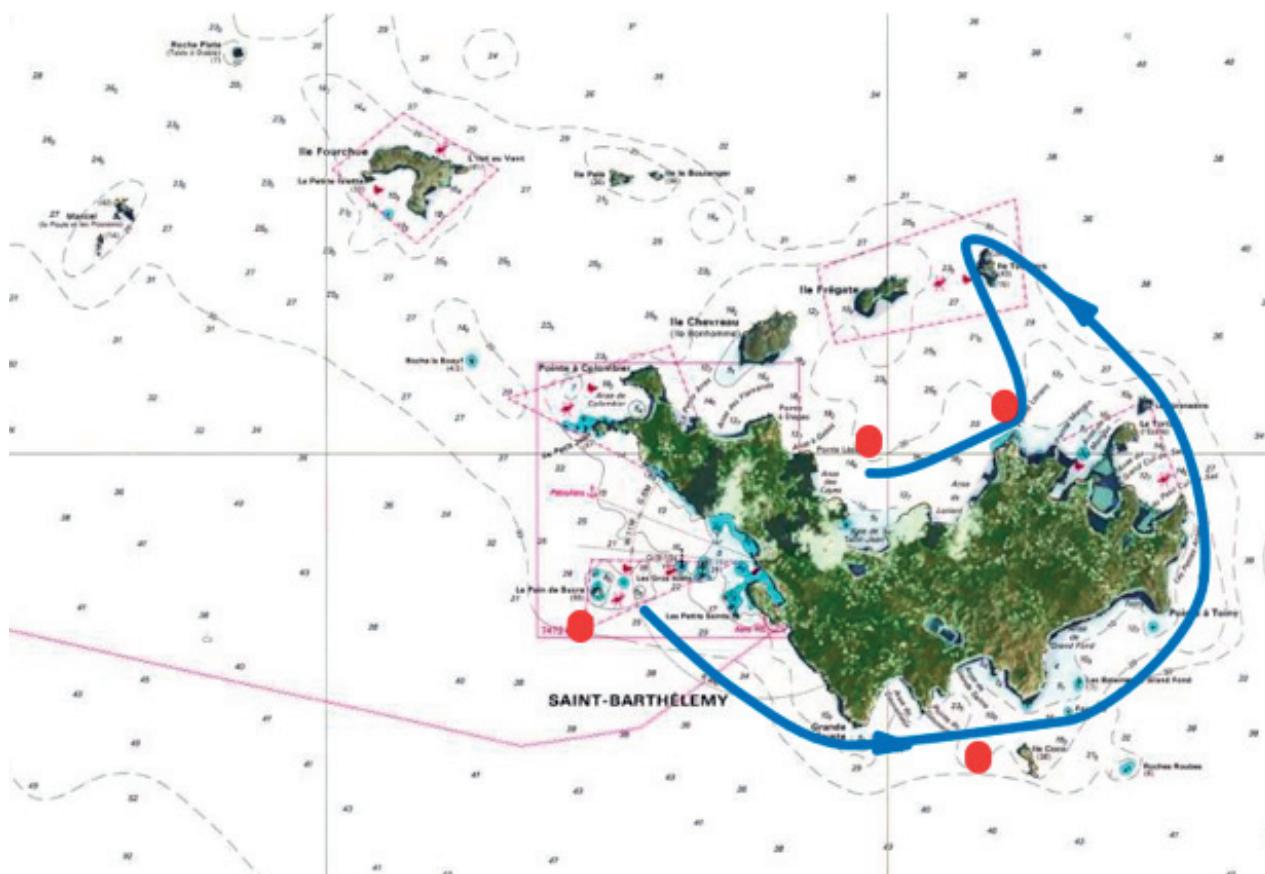
Long approx. / approx. length : 12 nm

Ligne de départ – Starting line – Zone Gustavia

Marque de dégagement éventuelle (IC 8.4) Possible offset mark (SI 8.4)

	Côté requis	Required side
Les Grenadins	à bâbord	to port
Ile Toc Vers	à bâbord	to port
Bouée Milou	à tribord	to starboard

Ligne d'arrivée – Finishing line - Zone St Jean



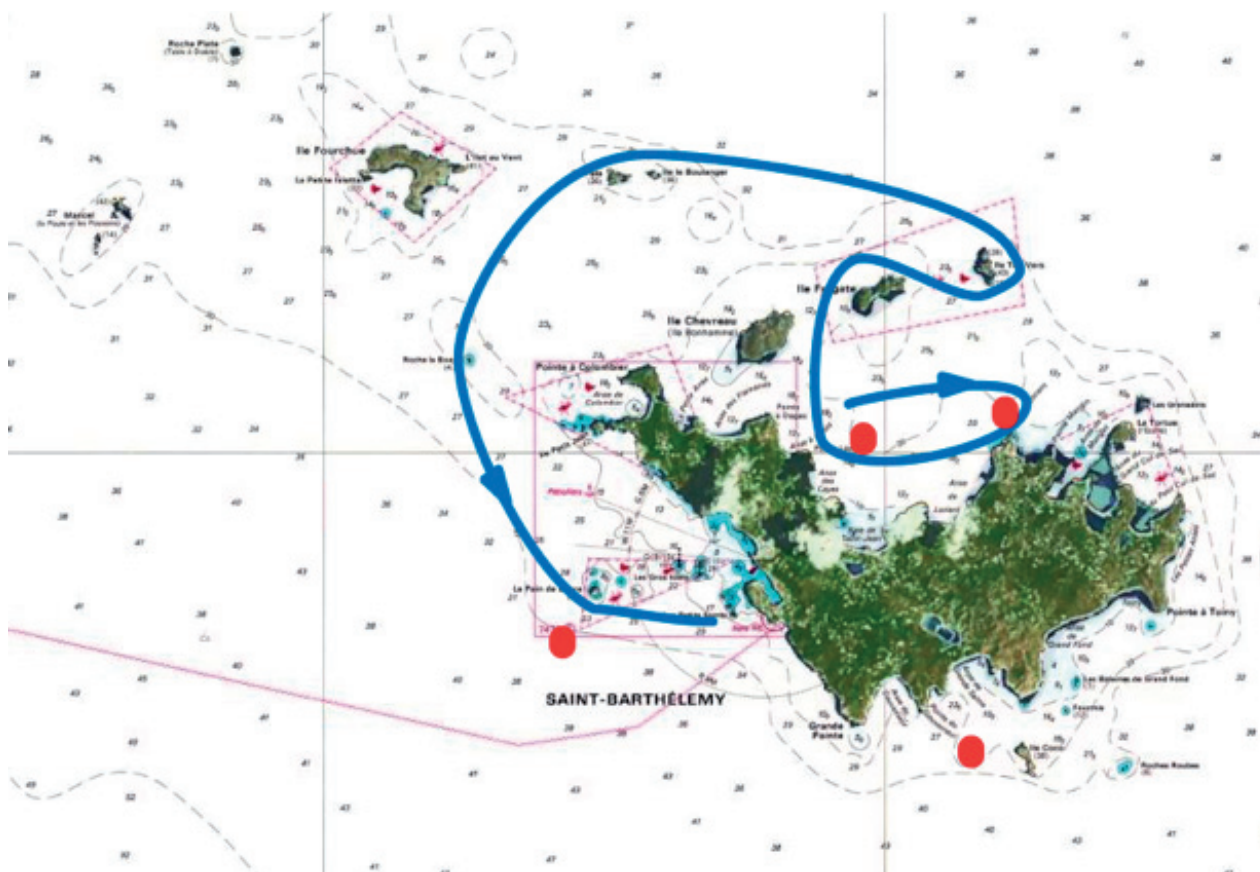
Long approx. / approx. length : 14 nm

Ligne de départ – Starting line – Zone St Jean

Marque de dégagement éventuelle (IC 8.4) Possible offset mark (SI 8.4)

	Côté requis	Required side
Bouée Milou	à tribord	to starboard
Bouée St Jean	à tribord	to starboard
Ile Frégate	à tribord	to starboard
Ile Toc Vers	à bâbord	to port
Iles le Boulanger et Pelé	à bâbord	to port
Roche le Bœuf	à bâbord	to port
Le Pain de Sucre	à bâbord	to port

Ligne d'arrivée – Finishing line - Zone Gustavia



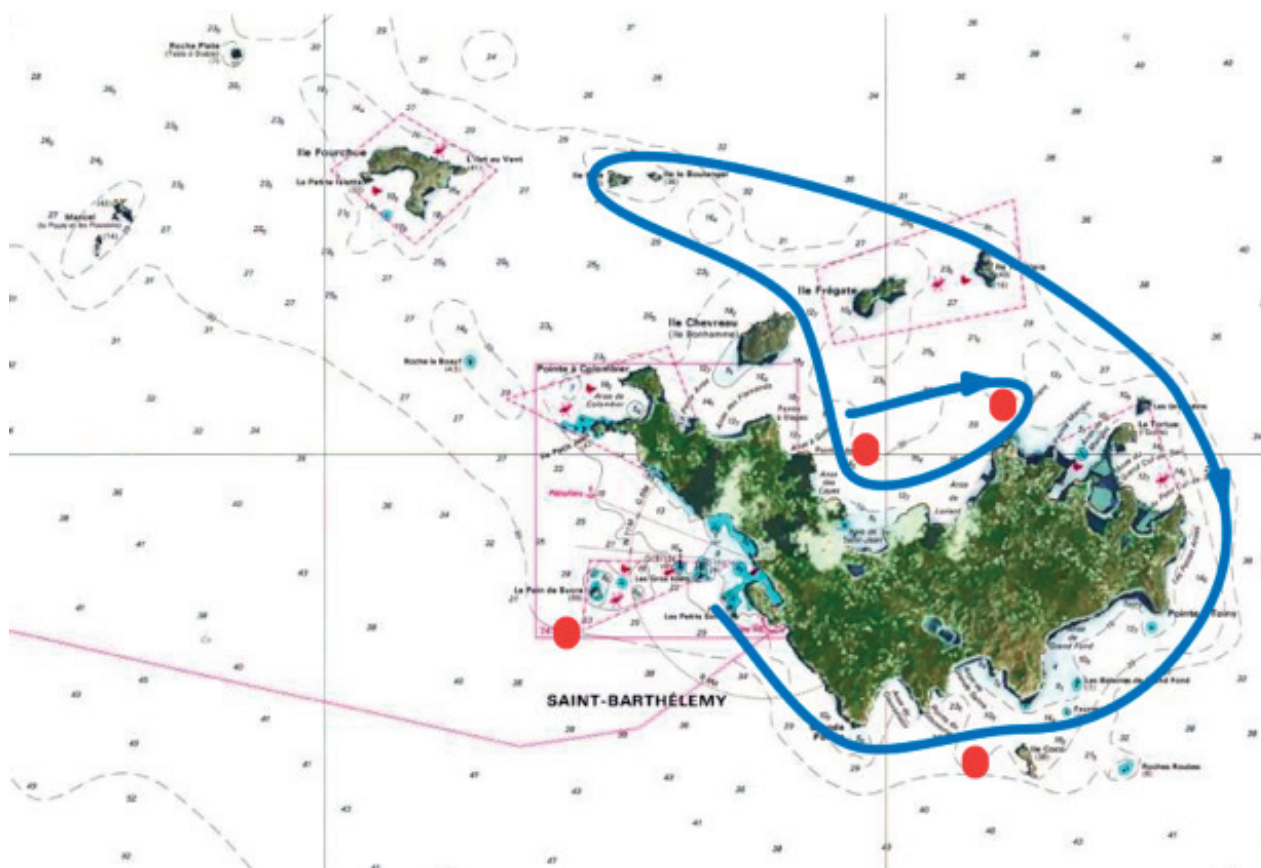
Long approx. / approx. length : 18 nm

Ligne de départ – Starting line – Zone St Jean

Marque de dégagement éventuelle (IC 8.4) Possible offset mark (SI 8.4)

	Côté requis	Required side
Bouée Milou	à tribord	to starboard
Bouée St Jean	à tribord	to starboard
Ile Chevreau	à bâbord	to port
Iles Pelé et le Boulanger	à tribord	to starboard
Ile Toc Vers	à tribord	to starboard
Les Grenadins	à tribord	to starboard

Ligne d'arrivée – Finishing line - Zone Gustavia



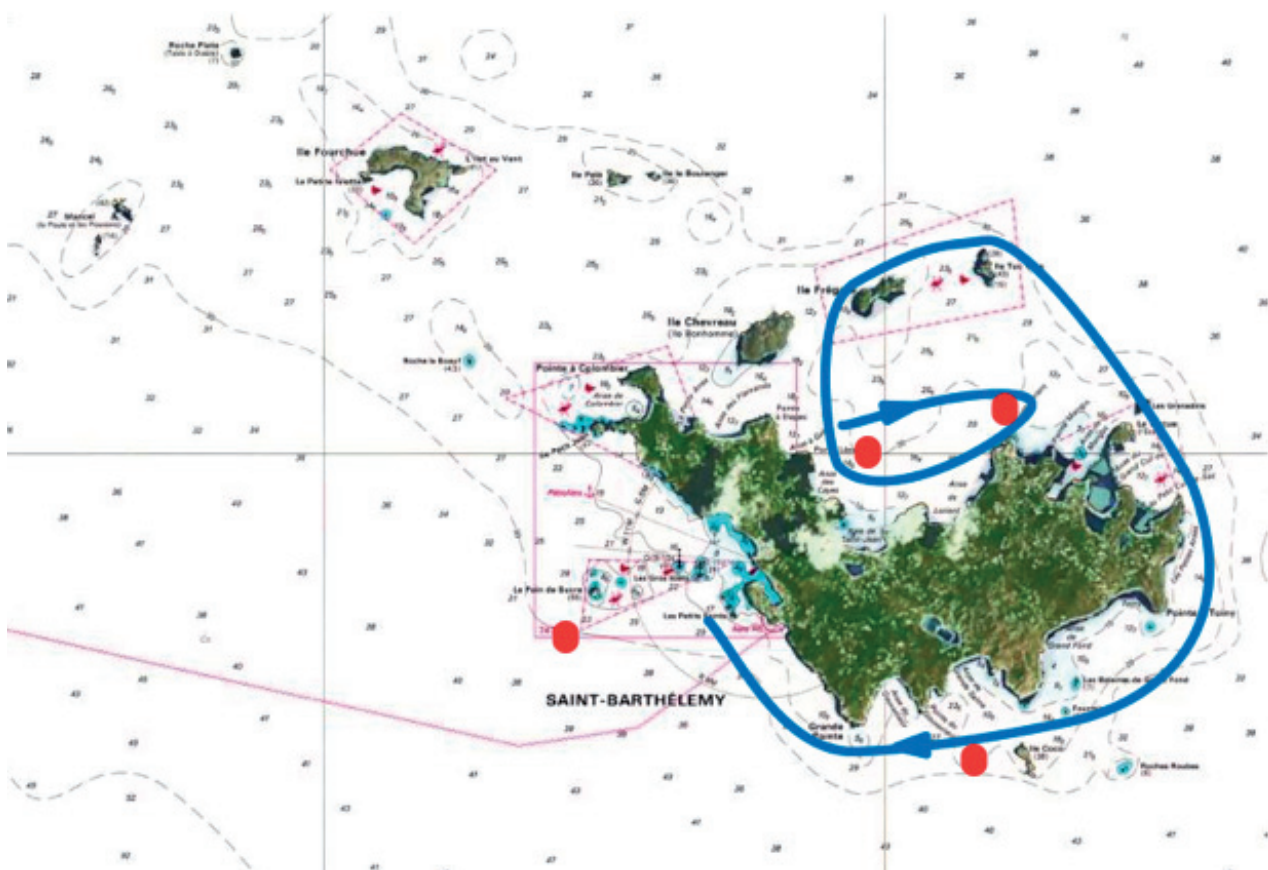
Long approx. / approx. length : 14 nm

Ligne de départ – Starting line – Zone St Jean

Marque de déviation éventuelle (IC 8.4) Possible offset mark (SI 8.4)

	Côté requis	Required side
Bouée Milou	à tribord	to starboard
Bouée St Jean	à tribord	to starboard
Ile Frégate	à tribord	to starboard
Ile Toc Vers	à tribord	to starboard
Les Grenadins	à tribord	to starboard

Ligne d'arrivée – Finishing line - Zone Gustavia



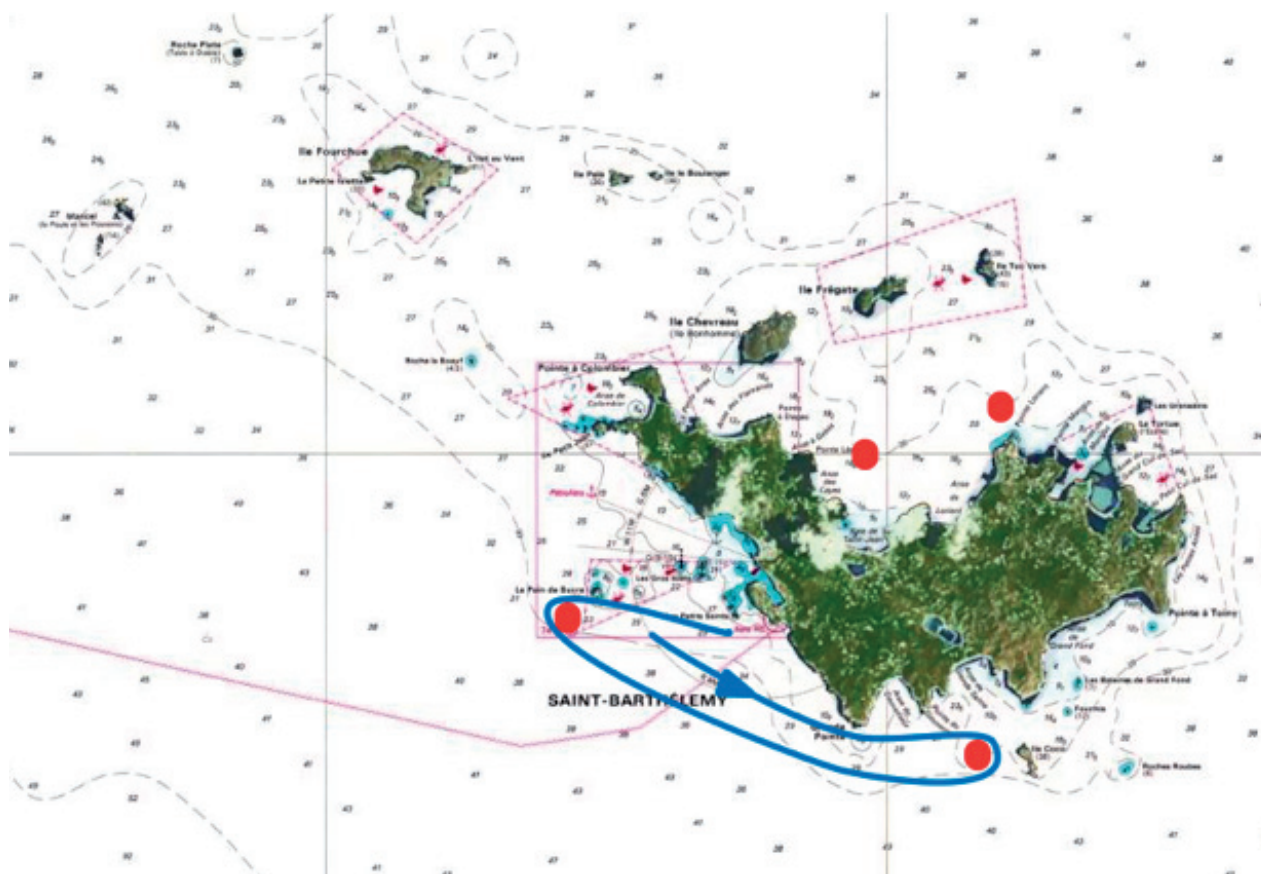
Long approx. / approx. length : 8 nm

Ligne de départ – Starting line – Zone St Jean

Marque de dégagement éventuelle (IC 8.4) Possible offset mark (SI 8.4)

	Côté requis	Required side
Bouée Saline	à tribord	to starboard
Bouée Pain de Sucre	à tribord	to starboard

Ligne d'arrivée – Finishing line - Zone Gustavia

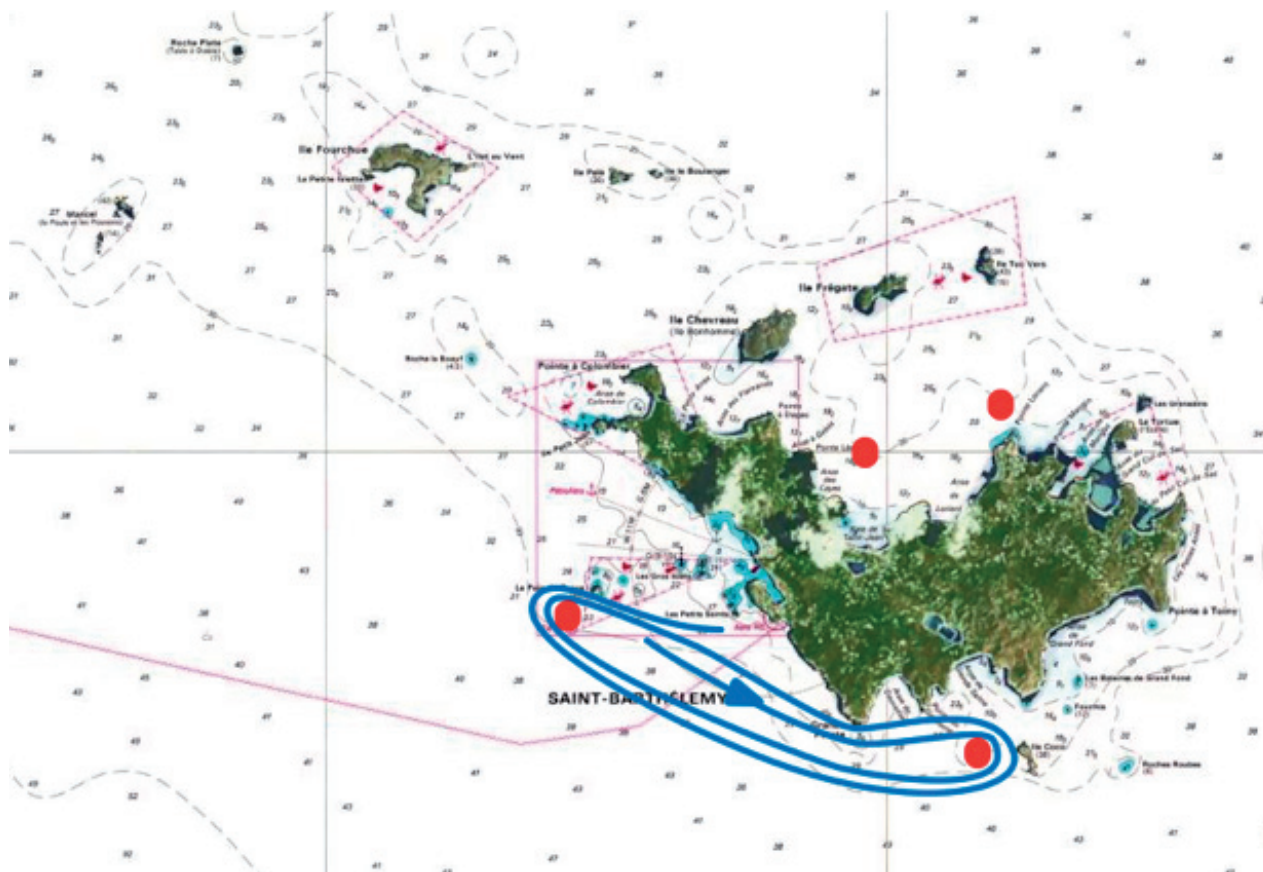


Long approx. / approx. length : 16 nm

Ligne de départ – Starting line – Zone St Jean

Marque de dégagement éventuelle (IC 8.4) Possible offset mark (SI 8.4)

	Côté requis	Required side
Bouée Saline	à tribord	to starboard
Bouée Pain de Sucre	à tribord	to starboard
Bouée Saline	à tribord	to starboard
Bouée Pain de Sucre	à tribord	to starboard
Ligne d'arrivée – Finishing line - Zone Gustavia –		



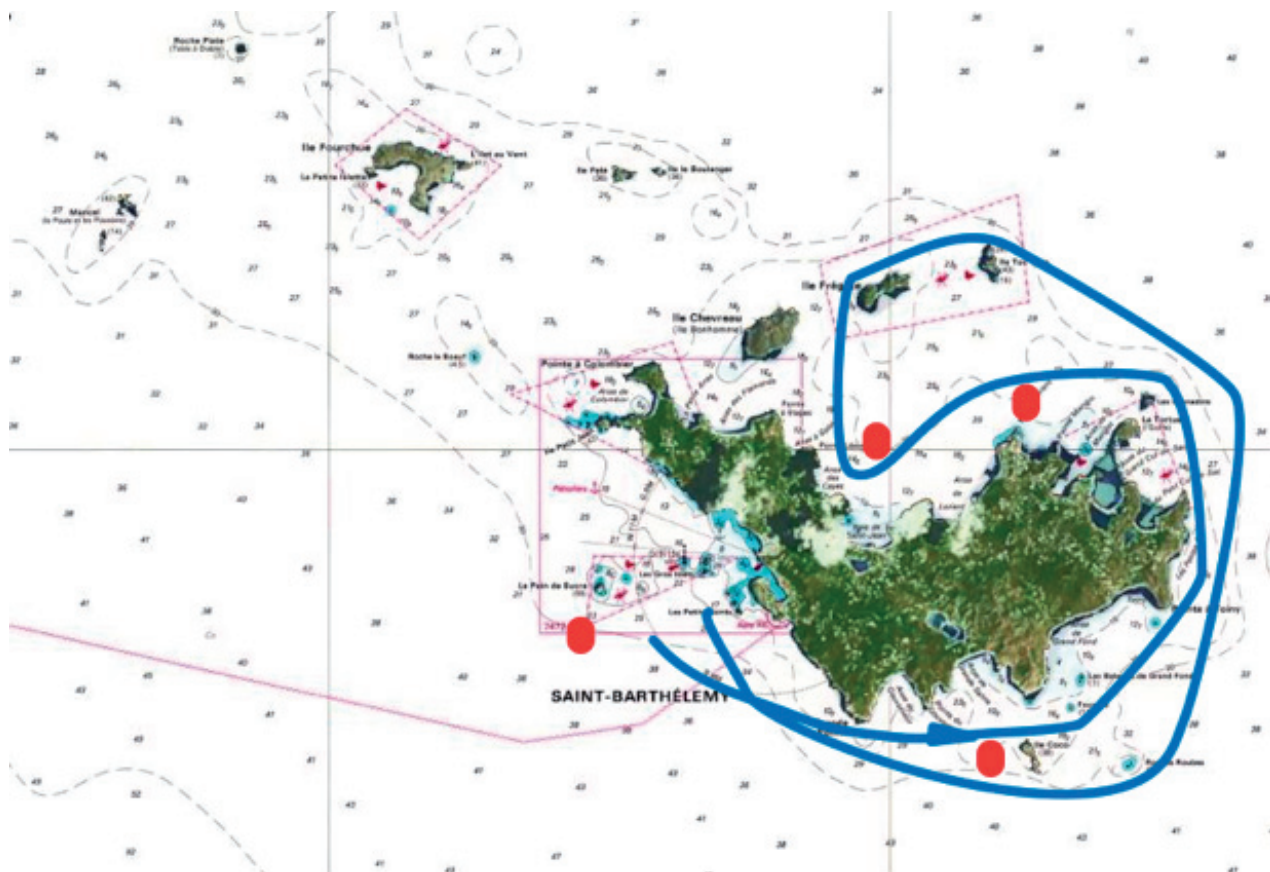
Long approx. / approx. length : 23 nm

Ligne de départ – Starting line - Zone Gustavia

Marque de dégagement éventuelle (IC 8.4) Possible offset mark (SI 8.4)

	Côté requis	Required side
Les Grenadins	à bâbord	to port
Bouée Milou	à bâbord	to port
Bouée Saint Jean	à tribord	to starboard
Ile Frégate	à tribord	to starboard
Ile Toc Vers	à tribord	to starboard
Les Grenadins	à tribord	to starboard
Roches Roubes	à tribord	to starboard

Ligne d'arrivée – Finishing line - Zone Gustavia



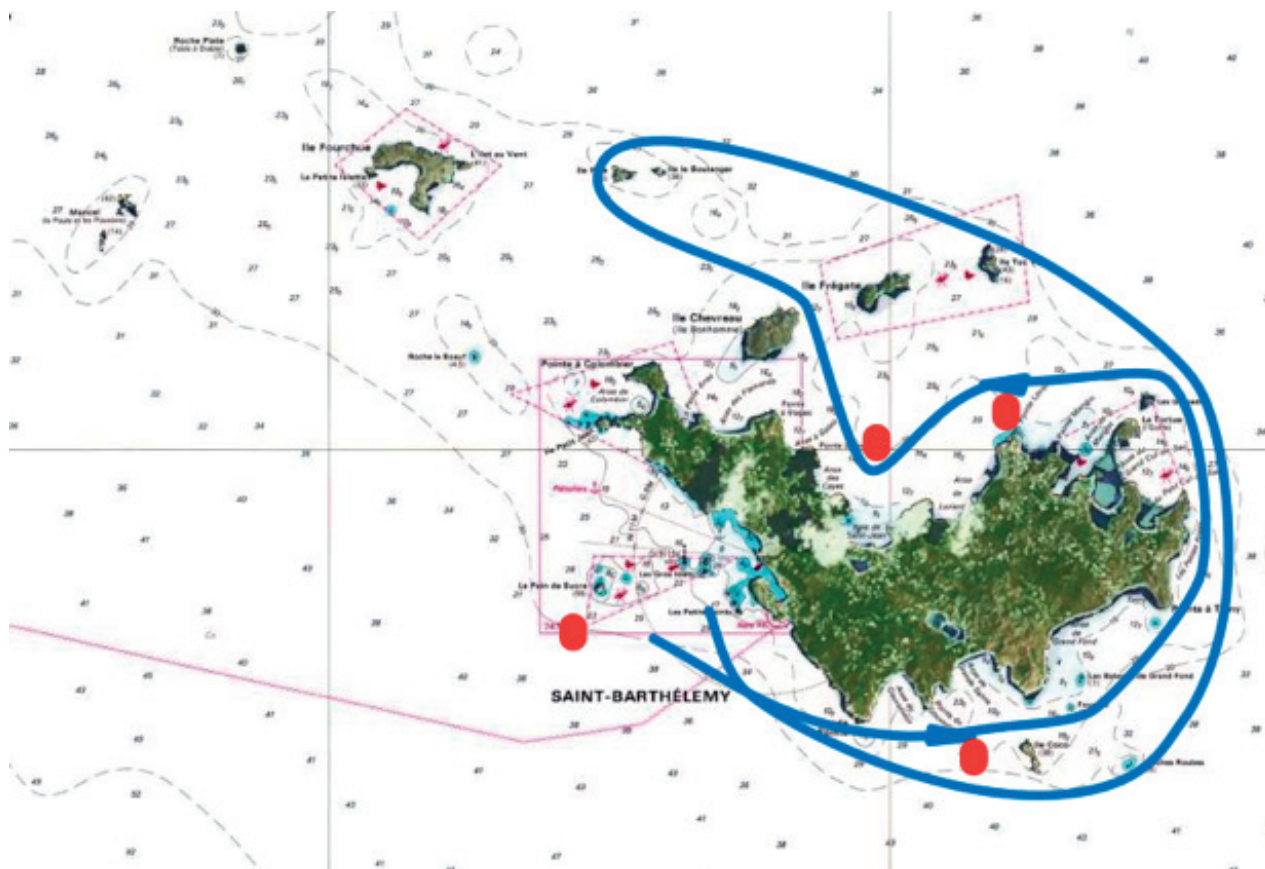
Long approx. / approx. length : 26 nm

Ligne de départ – Starting line - Zone Gustavia

Marque de dégagement éventuelle (IC 8.4) Possible offset mark (SI 8.4)

	Côté requis	Required side
Les Grenadins	à bâbord	to port
Bouée Milou	à bâbord	to port
Bouée St Jean	à tribord	to starboard
Ile Chevreau	à bâbord	to port
Iles Pelé et le Boulanger	à tribord	to starboard
Ile Toc Vers	à tribord	to starboard
Les Grenadins	à tribord	to starboard
Roches Roubes	à tribord	to starboard

Ligne d'arrivée – Finishing line - Zone Gustavia



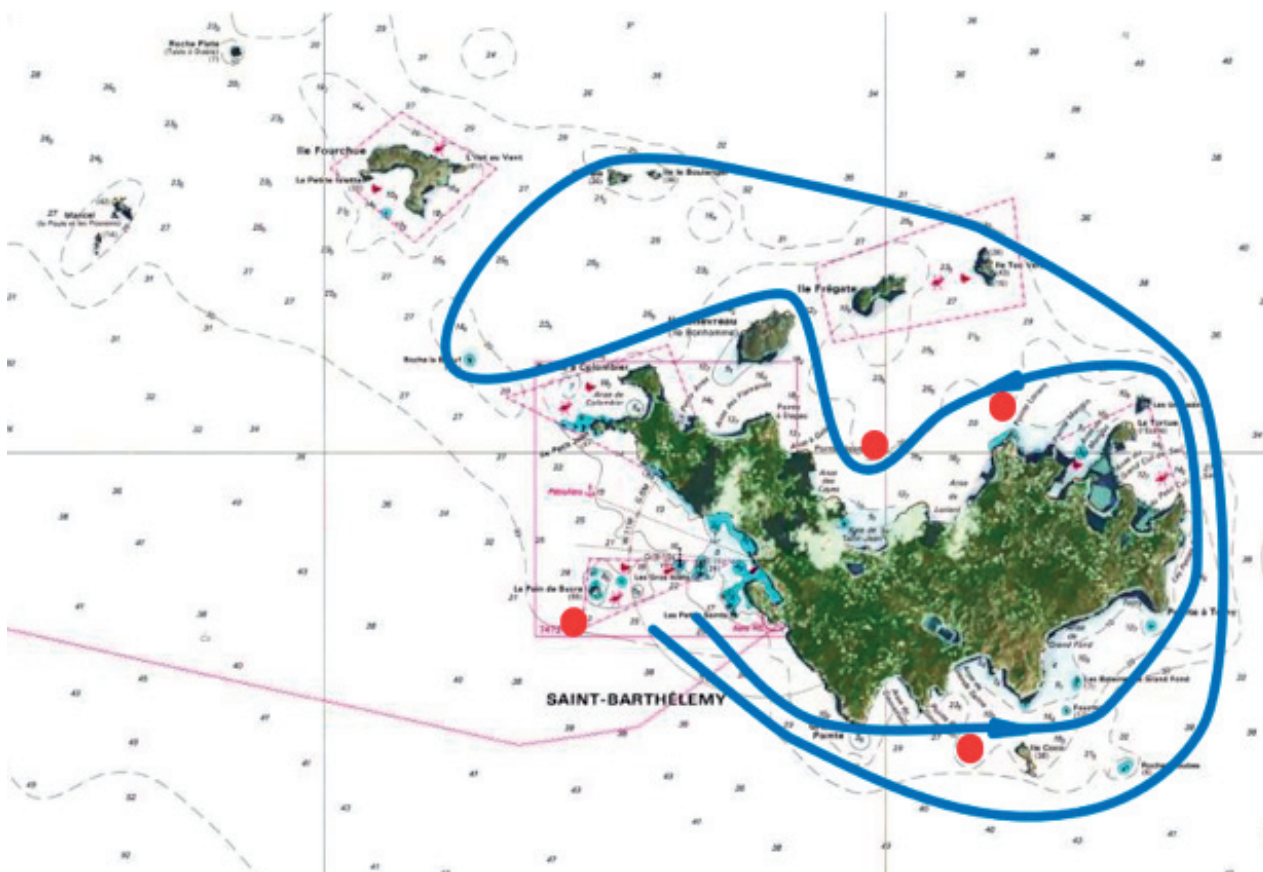
Long approx. / approx. length : 29 nm

Ligne de départ – Starting line - Zone Gustavia

Marque de dégagement éventuelle (IC 8.4) Possible offset mark (SI 8.4)

	Côté requis	Required side
Les Grenadins	à bâbord	to port
Bouée Milou	à bâbord	to port
Bouée Saint Jean	à tribord	to starboard
Ile Chevreau	à bâbord	to port
Roche le Bœuf	à tribord	to starboard
Iles Pelé et le Boulanger	à tribord	to starboard
Les Grenadins	à tribord	to starboard
Roches Roubes	à tribord	to starboard

Ligne d'arrivée – Finishing line - Zone Gustavia



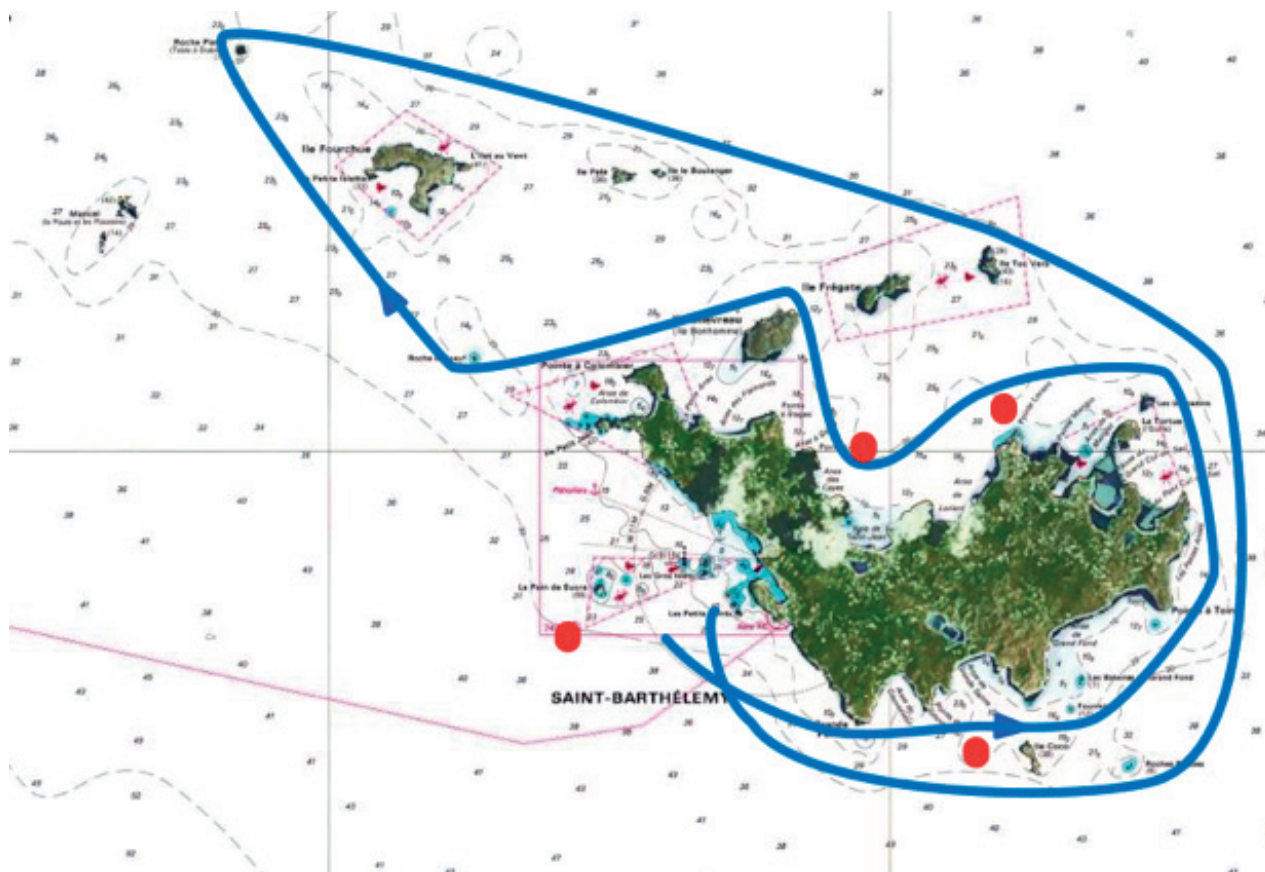
Long approx. / approx. length : 34 nm

Ligne de départ – Starting line - Zone Gustavia

Marque de dégagement éventuelle (IC 8.4) Possible offset mark (SI 8.4)

	Côté requis	Required side
Les Grenadins	à bâbord	to port
Bouée Milou	à bâbord	to port
Bouée Saint Jean	à tribord	to starboard
Ile Chevreau	à bâbord	to port
Roche le Bœuf	à tribord	to starboard
Roche Plate	à tribord	to starboard
Les Grenadins	à tribord	to starboard
Roches Roubes	à tribord	to starboard

Ligne d'arrivée – Finishing line - Zone Gustavia



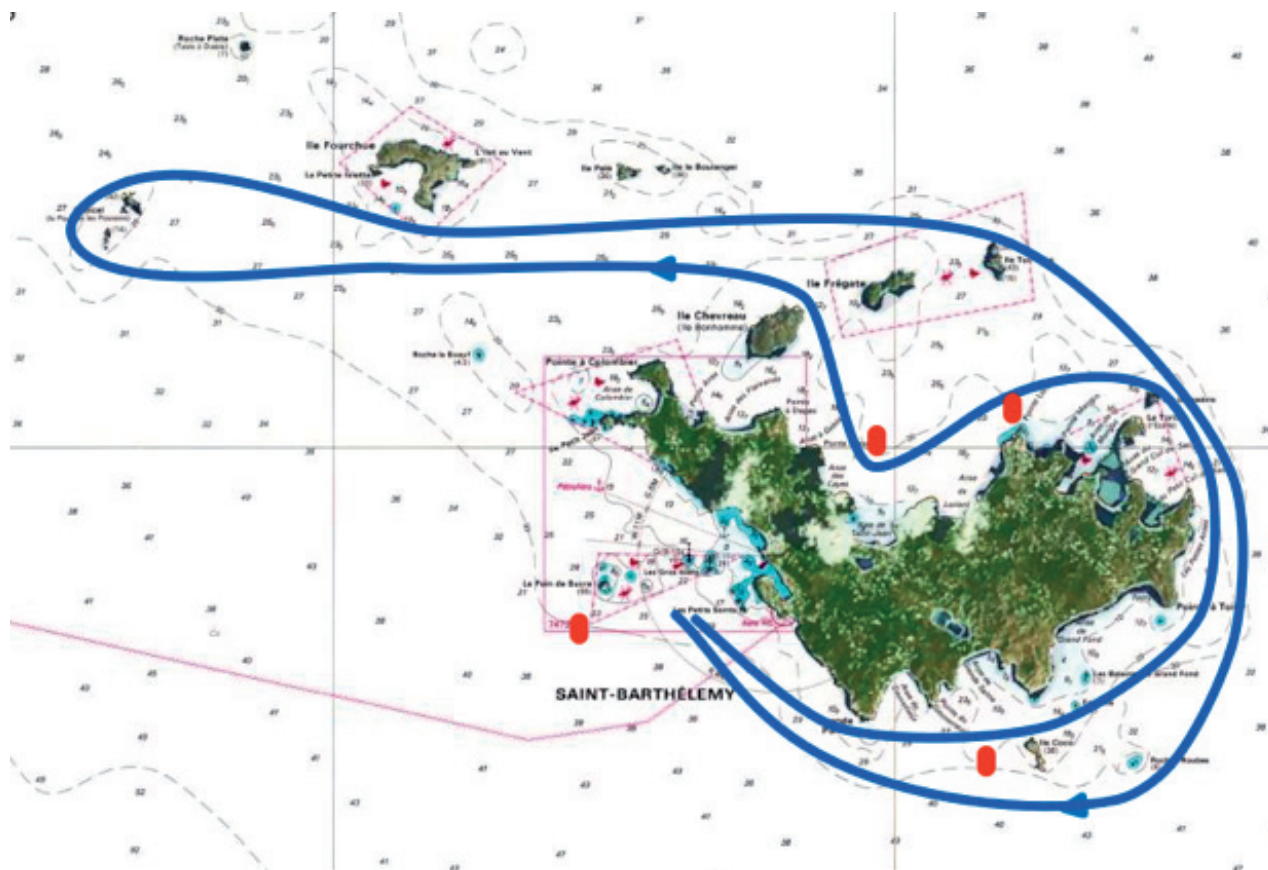
Long approx. / approx. length: 35 nm

Ligne de départ – Starting line - Zone Gustavia

Marque de dégagement éventuelle (IC 8.4) Possible offset mark (SI 8.4)

	Côté requis	Required side
Les Grenadins	à bâbord	to port
Bouée Milou	à bâbord	to port
Bouée Saint Jean	à tribord	to starboard
Ile Chevreau	à bâbord	to port
Mancel	à tribord	to starboard
Ile Toc Vers	à tribord	to starboard
Les Grenadins	à tribord	to starboard
Roches Roubes	à tribord	to starboard

Ligne d'arrivée – Finishing line - Zone Gustavia



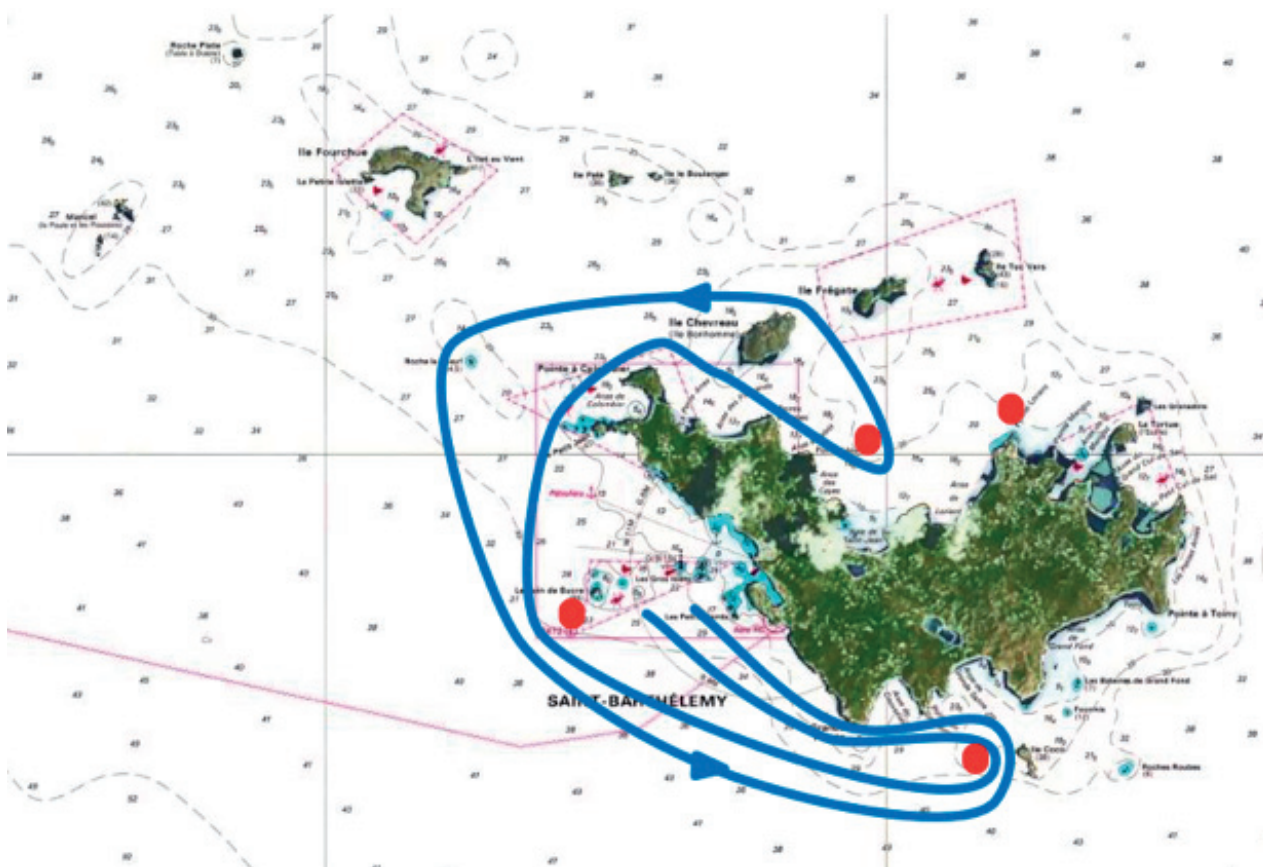
Long approx. / approx. length : 24 nm

Ligne de départ – Starting line - Zone Gustavia

Marque de dégagement éventuelle (IC 8.4) Possible offset mark (SI 8.4)

	Côté requis	Required side
Bouée Saline	à tribord	to starboard
Bouée Pain de Sucre	à tribord	to starboard
Bouée St Jean	à bâbord	to port
Ile Chevreau	à bâbord	to port
Roche le Bœuf	à bâbord	to port
Bouée Pain de Sucre	à bâbord	to port
Bouée Saline	à bâbord	to port

Ligne d'arrivée – Finishing line - Zone Gustavia



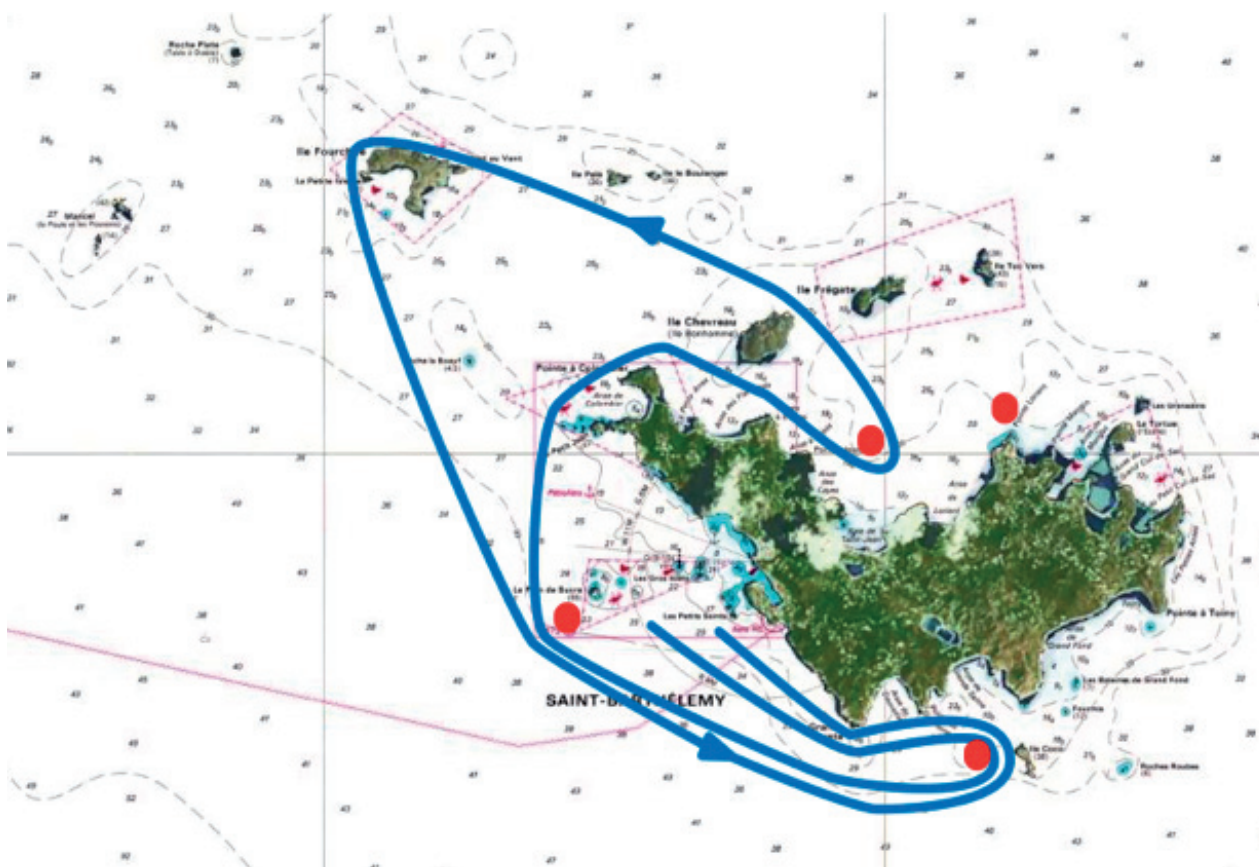
Long approx. / approx. length : 28 nm

Ligne de départ – Starting line - Zone Gustavia

Marque de dégagement éventuelle (IC 8.4) Possible offset mark (SI 8.4)

	Côté requis	Required side
Bouée Saline	à tribord	to starboard
Bouée Pain de Sucre	à tribord	to starboard
Bouée St Jean	à bâbord	to port
Ile Chevreau	à bâbord	to port
Ile Fourchue	à bâbord	to port
Bouée Pain de Sucre	à bâbord	to port
Bouée Saline	à bâbord	to port

Ligne d'arrivée – Finishing line - Zone Gustavia



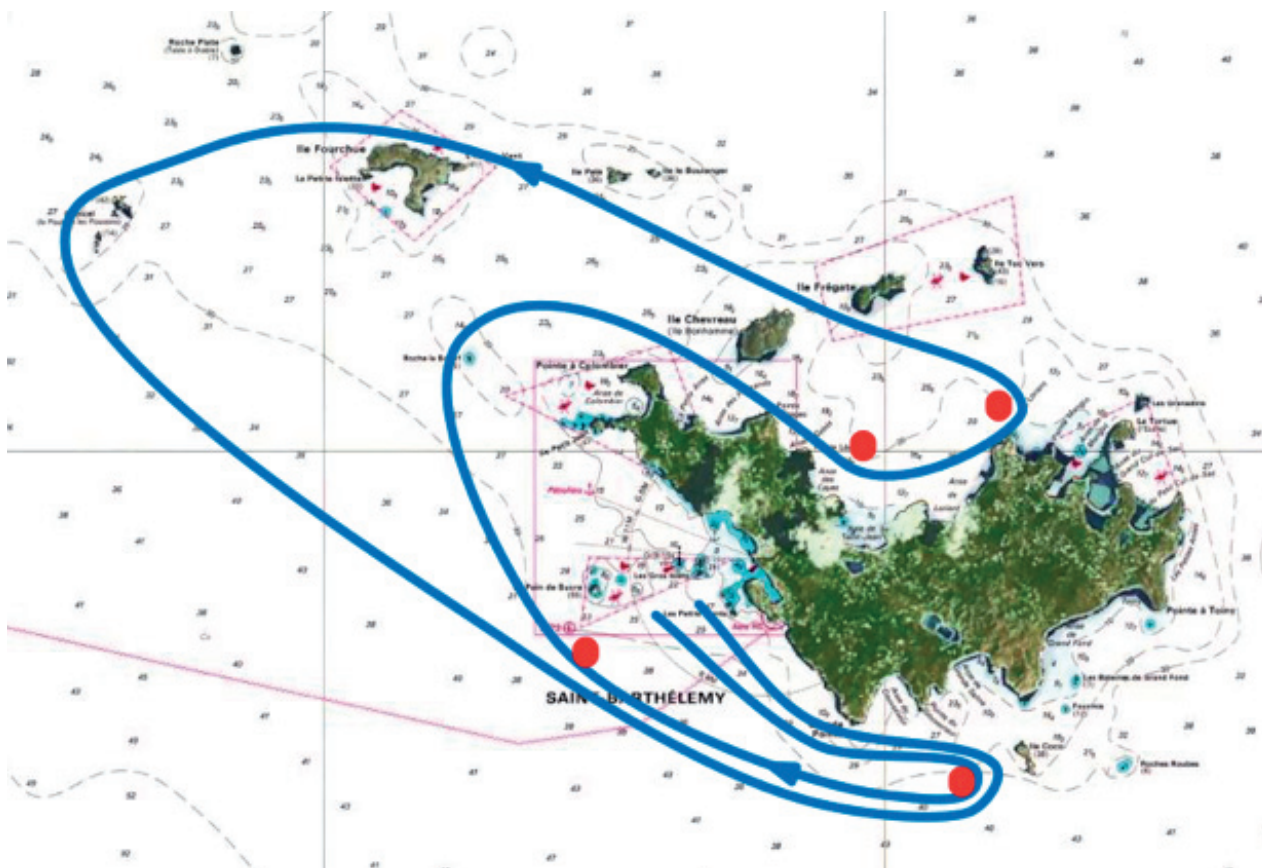
Long approx. / approx. length : 36 nm

Ligne de départ – Starting line - Zone Gustavia

Marque de dégagement éventuelle (IC 8.4) Possible offset mark (SI 8.4)

	Côté requis	Required side
Bouée Saline	à tribord	to starboard
Bouée Pain de Sucre	à tribord	to starboard
Roche le Bœuf	à tribord	to starboard
Bouée St Jean	à bâbord	to port
Bouée Milou	à bâbord	to port
Ile Frégate	à tribord	to starboard
Ile Fourchue	à bâbord	to port
Mancel	à bâbord	to port
Bouée Pain de Sucre	à bâbord	to port
Bouée Saline	à bâbord	to port

Ligne d'arrivée – Finishing line - Zone Gustavia



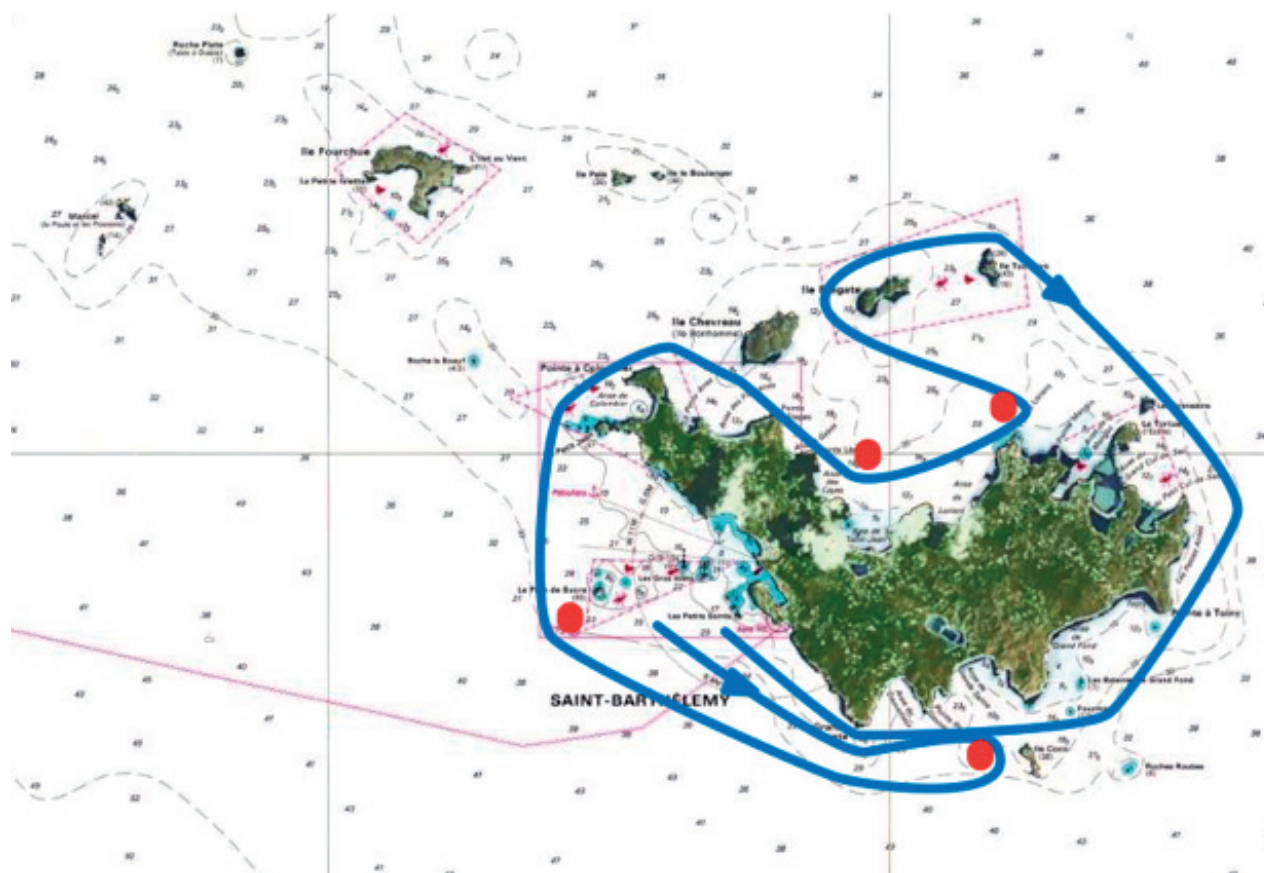
Long approx. / approx. length : 24 nm

Ligne de départ – Starting line - Zone Gustavia

Marque de dégagement éventuelle (IC 8.4) Possible offset mark (SI 8.4)

	Côté requis	Required side
Bouée Saline	à tribord	to starboard
Bouée Pain de Sucre	à tribord	to starboard
Bouée St Jean	à bâbord	to port
Bouée Milou	à bâbord	to port
Ile Frégate	à tribord	to starboard
Ile Toc Vers	à tribord	to starboard
Les Grenadins	à tribord	to starboard

Ligne d'arrivée – Finishing line - Zone Gustavia



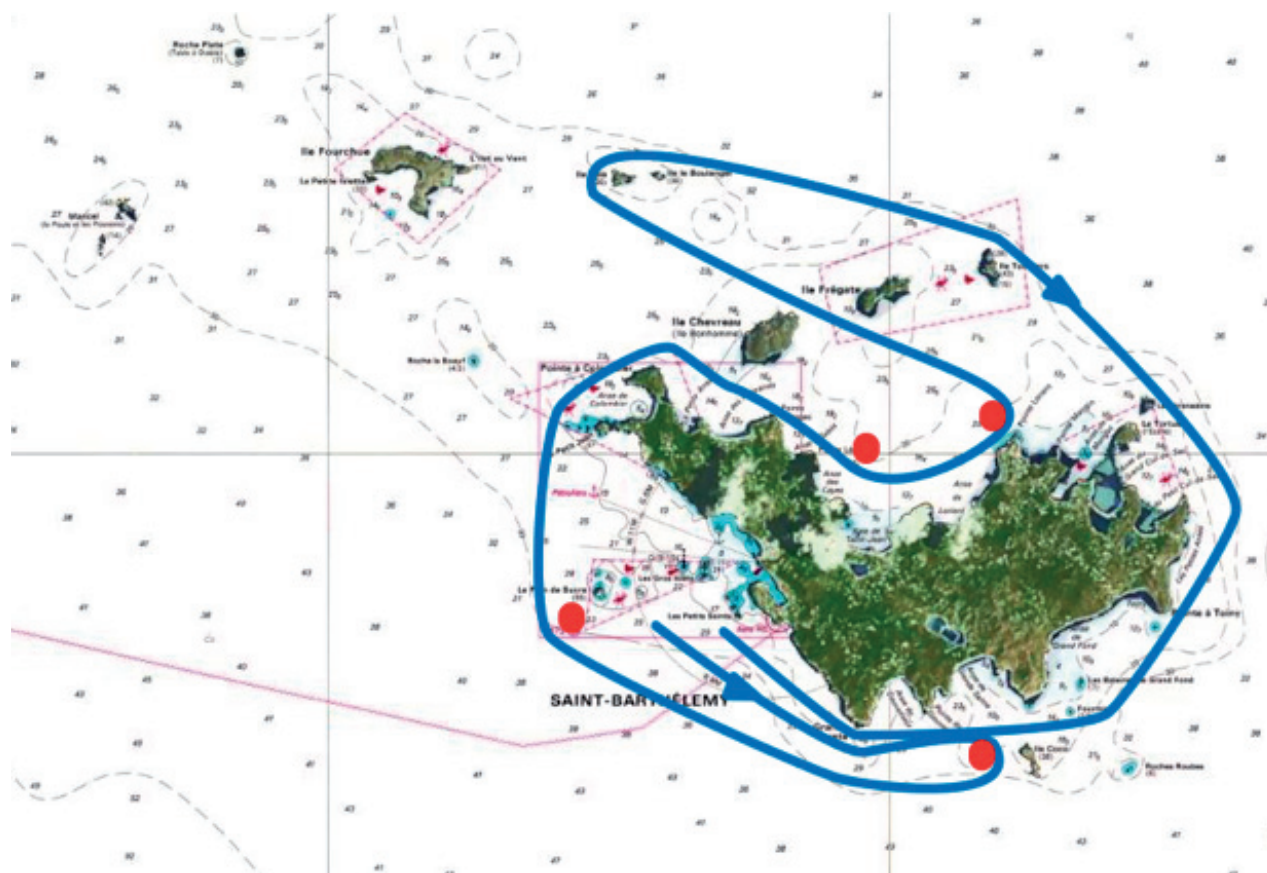
Long approx. / approx. length : 29 nm

Ligne de départ – Starting line - Zone Gustavia

Marque de dégagement éventuelle (IC 8.4) Possible offset mark (SI 8.4)

	Côté requis	Required side
Bouée Saline	à tribord	to starboard
Bouée Pain de Sucre	à tribord	to starboard
Bouée St Jean	à bâbord	to port
Bouée Milou	à bâbord	to port
Iles Pelé et le Boulanger	à tribord	to starboard
Ile Toc Vers	à tribord	to starboard
Les Grenadins	à tribord	to starboard

Ligne d'arrivée – Finishing line - Zone Gustavia



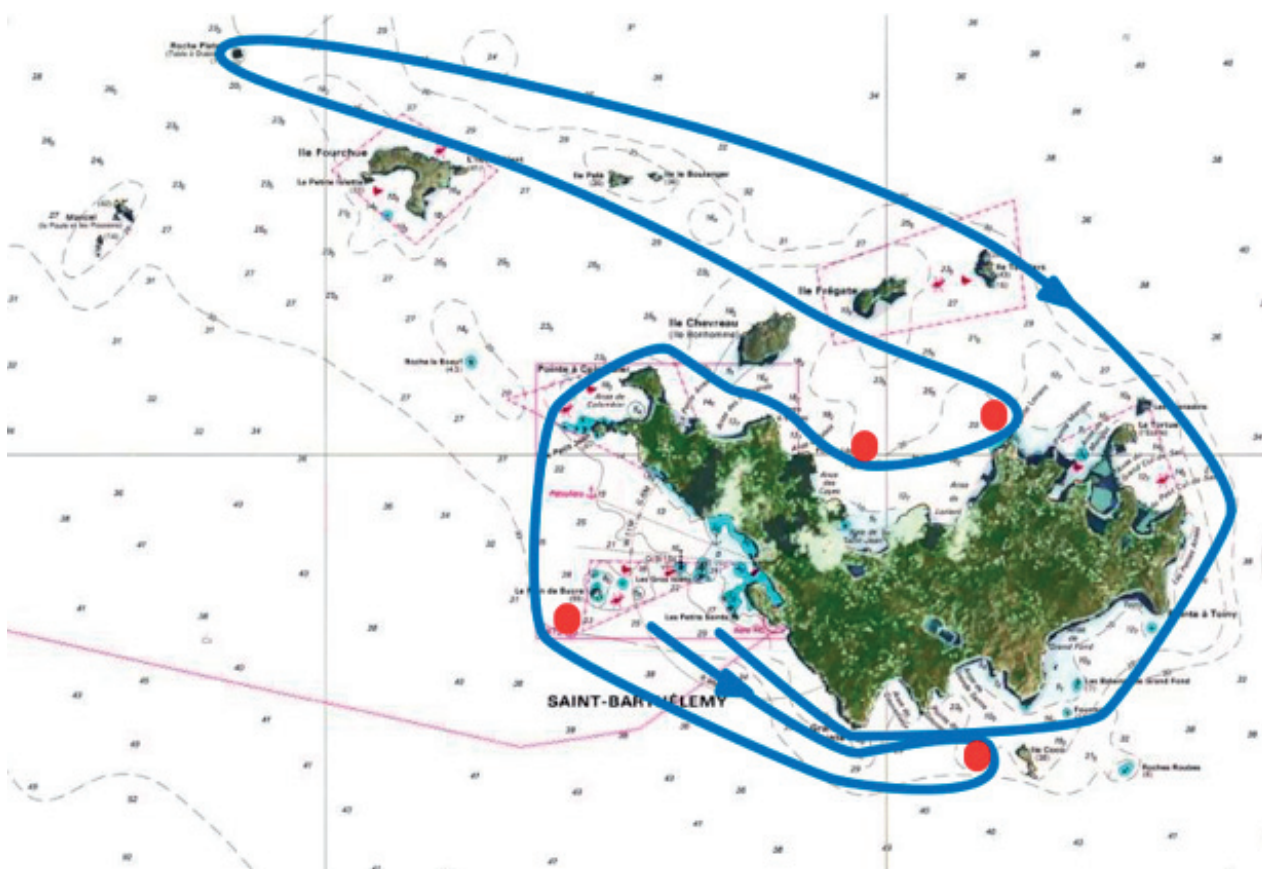
Long approx. / approx. length : 36 nm

Ligne de départ – Starting line - Zone Gustavia

Marque de dégagement éventuelle (IC 8.4) Possible offset mark (SI 8.4)

	Côté requis	Required side
Bouée Saline	à tribord	to starboard
Bouée Pain de Sucre	à tribord	to starboard
Bouée St Jean	à bâbord	to port
Bouée Milou	à bâbord	to port
Ile Chevreau	à bâbord	to port
Roche Plate	à tribord	to starboard
Iles Pelé et le Boulanger	à tribord	to starboard
Ile Toc Vers	à tribord	to starboard
Les Grenadins	à tribord	to starboard

Ligne d'arrivée – Finishing line - Zone Gustavia



Long approx. / approx. length : 34 nm

Ligne de départ – Starting line - Zone Gustavia

Marque de dégagement éventuelle (IC 8.4) Possible offset mark (SI 8.4)

	Côté requis	Required side
Roches Roubes	à bâbord	to port
Les Grenadins	à bâbord	to port
Ile Toc Vers	à bâbord	to port
Molly Beday	à bâbord	to port
Poulets	à bâbord	to port
Le Pain de Sucre	à bâbord	to port

Ligne d'arrivée – Finishing line - Zone Gustavia



Long approx. / approx. length : 47 nm

Ligne de départ – Starting line - Zone Gustavia

Marque de dégagement éventuelle (IC 8.4) Possible offset mark (SI 8.4)

	Côté requis	Required side
Roches Roubes	à bâbord	to port
Les Grenadins	à bâbord	to port
Ile Tintamarre	à bâbord	to port
Poulets	à bâbord	to port
Roche Plate	à tribord	to starboard
Mancel	à bâbord	to port
Le Pain de Sucre	à bâbord	to port

Ligne d'arrivée – Finishing line - Zone Gustavia

